



LAPORAN STATISTIK

2023

PELABUHAN PERIKANAN NUSANTARA SIBOLGA



KATA PENGANTAR

Laporan Statistik Pelabuhan Perikanan Nusantara Sibolga Tahun 2023 ini disajikan berdasarkan pencatatan dan pengumpulan data oleh enumerator pada titik-titik pengambilan data, antara lain pos masuk, TPI, Syahbandar, Perusahaan di lingkungan Pelabuhan dan tangkahan di sekeliling PPN Sibolga

Pembuatan Laporan Statistik ini dimaksudkan untuk memenuhi data di lingkup Kementerian Kelautan dan Perikanan, instansi terkait dan semua pihak yang membutuhkan. Laporan Statistik ini diharapkan dapat menjadi salah satu bahan perencanaan evaluasi program kerja dan operasional Pelabuhan Perikanan Nusantara Sibolga.

Kami menyadari bahwa pelaksanaan pengumpulan data ini masih jauh dari sempurna. Oleh karena itu, kritik dan saran yang membangun dari para pembaca buku ini sangat diharapkan guna meningkatkan kerja dan kinerja instansi pada masa yang akan datang.

Sibolga, Februari 2024
Kepala Pelabuhan Perikanan
Nusantara Sibolga

Makkasau, A.Pi, M.Si
NIP.19721202 199803 1 003

INTRODUCTION

The Sibolga Archipelgo Fishing Port Statistical Report In 2023 is presented based on the record and data-collecting by enumerators from data-gaining post such as Entry Gate, Fish Market Harbormaster, State Company in the Fishing Port, and privat fishing port around Sibolga Archipelgo Fishing Port

The making of this statistical report is meant to meet the needs for data in the ministry of marine Affairs and Fisheries, related institutions and all parties needing it. This report is hope to be on of work program evaluation planning materials and operation of Sibolga Archipelgo Fishing Port.

We realize that the data-collecting, data-processing, data tabulating, presenting and publishing, of this book still stands far from perfection. Therefore, constructive feedback and critics from the readers are very welcome for the sake of the improvement of the Fishing Port work and performance in the future.

*Sibolga, February 2024
Sibolga Archipelgo Fishing Port
Head Officer*

*Makkasau, A.Pi, M.Si
NIP. 19721202 199803 1 003*

DAFTAR ISI

TABLE OF CONTENTS

KATA PENGANTAR	i	INTRODUCTION	i
DAFTAR ISI	ii	TABLE OF CONTENT'S	ii
DAFTAR TABEL	iii	LISTS OF TABLES	iii
DAFTAR GRAFIK	vi	LISTS OF GRAPHS	vi
I. PENJELASAN	viii	I. EXPLANATION	viii
A. Glossari	viii	A. Glossary	viii
B. Simbol Statistik	x	B. Statistical Symbols	x
C. Sumber Data	xi	C. Data Source	xi
D. Nama Ikan	xii	D. Fish Name	xii
II. RINGKASAN	xvi	II. SUMMARY	xvi
A. Kapal Perikanan	xvi	A. Fishing Vessel	xvi
B. Produksi Ikkan	xvii	B. Fish Production	xvii
C. Pengolahan dan Pemasaran	xix	C. Fish Pro cessing and Marketing	xix

DAFTAR TABEL

Tabel 1. Kunjungan Kapal Berdasarkan Jenis Alat Tangkap Per Bulan Tahun 2023.....	2
Tabel 2. Kunjungan Kapal Berdasarkan Berat Kotor Kapal (GT) Per Bulan Tahun 2023.....	4
Tabel 3. Kunjungan Kapal Berdasarkan Alat Tangkap dan Berat Kotor Kapal (GT)	6
Tabel 4. Kapal Keluar Berdasarkan Jenis Alat Tangkap Per Bulan Tahun 2023.....	8
Tabel 5. Kapal Keluar Berdasarkan Berat Kotor Kapal (GT) Per Bulan Tahun 2023.....	10
Tabel 6. Kapal Keluar Berdasarkan Alat Tangkap dan Berat Kotor Kapal (GT)	12
Tabel 7. Jumlah Trip Penangkapan Berdasarkan Jenis Alat Tangkap Per Bulan Tahun 2023.....	13
Tabel 8. Jumlah Trip Penangkapan Berdasarkan Berat Kotor Kapal (GT)Per Bulan Tahun 2023.....	15
Tabel 9. Jumlah Trip Penangkapan Berdasarkan Alat Tangkap dan Berat Kotor Kapal (GT)	17
Tabel 10. Jenis Kegiatan Kapal Bulanan di Pelabuhan	18
Tabel 11. Jenis Kegiatan Kapal Bulanan di Pelabuhan Berdasarkan GT Kapal.....	20

LIST OF TABLE

<i>Table 1. Visiting Vessel According to Type of Fishing Gear by Month in 2023.....</i>	<i>2</i>
<i>Table 2. Visiting Vessel According to Gross Tonnage (GT) by Month in 2023.....</i>	<i>4</i>
<i>Table 3. Incoming Vessel According to Fishing Type of Fishing Gear and Gross Tonnage (GT).....</i>	<i>6</i>
<i>Table 4. Outgoing Vessel According to Type of Fishing Gear by Month in 2023.....</i>	<i>8</i>
<i>Table 5. Outgoing Vessel According to Gross Tonnage (GT) by Month in 2023.....</i>	<i>10</i>
<i>Table 6. Outgoing Vessel According to Type of Fishing Gear and Gross Tonnage (GT)</i>	<i>12</i>
<i>Table 7. Number of fishing trips to Type of Fishing Gear by Month in 2023.....</i>	<i>13</i>
<i>Table 8. Number of fishing tripsto Gross Tonnage (GT) by Month in 2023.....</i>	<i>15</i>
<i>Table 9. Number of fishing tripsto Type of Fishing Gearand Gross Tonnage (GT).....</i>	<i>17</i>
<i>Table 10. Monthly Vessel Activities in Port Area</i>	<i>18</i>
<i>Table 11. Monthly Vessel Activities in Port Area According to GT (Gross Tonnage)</i>	<i>20</i>

Tabel 12. Kapal Yang Memanfaatkan Pelabuhan Berdasarkan Alat Tangkap dan Berat Kotor Kapal (GT)	22	<i>Table 12. Vessel Making Use of The Port Area According to Fishing Gear and Gross Weight (GT)</i>	22
Tabel 13. Penyerapan Perbekalan Yang Digunakan Untuk Kapal Untuk Kapal dan Industri Perikanan Tahun 2023	24	<i>Table13. Absorption of Logistic Supply Used for Fishing Vessel and Fishery Industry In 2023.....</i>	24
Tabel 14. Penyerapan Perbekalan Per Bulan Yang Digunakan Untuk Kapal dan Industri Perikanan	25	<i>Table 14. Monthly Absorption of Logistic Supply Uses for Fishing Vessel and Fishery Industry.....</i>	25
Tabel 15. Volume Produksi Ikan Per Species Per Bulan Melalui Kapal	27	<i>Table 15. Monthly of Production Volume of Fish per Species by Fishing Vessel</i>	27
Tabel 16. Volume Produksi Ikan per Alat Tangkap Per Bulan yang di Daratkan melalui kapal	29	<i>Table 16. Monthly Volume of Fish Production Landed by Fishing Vessel According Type of Fishing Gear</i>	29
Tabel 17. Volume Produksi Ikan Per Alat Tangkap Per Spesies Yang didaratkan melalui kapal.....	31	<i>Table 17. Volume of Fish Production Landed by Fish Species According Type of Fishing Gear.....</i>	31
Tabel 18. Nilai Produksi (juta rupiah)Ikan yang Didaratkan di PPN Sibolga	33	<i>Table 18. Value of Fish Production (in million rupiah) Landed in SNFP</i>	33
Tabel 19. Data Produksi Ikan dominan yang didaratkan melalui Kapal Penangkapan Ikan Tahun 2023	35	<i>Table 19. Dominan Of Fish production data landed by fishing according to type of fishing gear and fish species in 2023.....</i>	35
Tabel 20. Volume Produksi (Kg) Tahun 2023	38	<i>Table 20. Volume of Fish Production (Kg) Landed in 2023.....</i>	38
Tabel 21. Nilai Produksi (Rp) Ikan Yang Di Daratkan Tahun 2023.....	40	<i>Table 21. Value of Fish Production (Rp) Landed in 2023.....</i>	40
Tabel 22. Kunjungan kapal Berdasarkan Jenis Alat Tangkap Tahun 2019 - 2023.....	42	<i>Table 22. Visiting Fishing Vessel According to Type of Fishing Gear In 2019 - 2023</i>	42

Tabel 23. Kunjungan kapal Berdasarkan Ukuran Kapal (GT) Tahun 2019 - 2023.....	43	<i>Table 23. Visiting Fishing Vessel According to Gross Weight In 2019 - 2023</i>	<i>43</i>
Tabel 24. Penyerapan Perbekalan Yang Digunakan Untuk Penangkapan Ikan Tahun 2019 - 2023.....	44	<i>Table 24. Absorptions of Logistic Supply Used for Catch Fishing Vessel in 2019 - 2023.....</i>	<i>44</i>
Tabel 25. Produksi Total (Ton) Tahun 2019 - 2023.	45	<i>Table 25. Total Production (Ton) in 2019 - 2023</i>	<i>45</i>
Tabel 26. Nilai Produksi Total (juta rupiah) Tahun 2019 - 2023...	46	<i>Table 26. Total Value of Production (in million rupiah) in 2019 - 2023.....</i>	<i>46</i>



DAFTAR GRAFIK

Grafik 1. Kunjungan Kapal Berdasarkan Jenis Alat Tangkap Ikan Per Bulan Tahun 2023	3
Grafik 2. Kunjungan Kapal Berdasarkan Berat Kotor (GT) Per Bulan Tahun 2023.....	5
Grafik 3. Kunjungan Kapal Berdasarkan Alat Tangkap dan Berat Kotor Kapal (GT)	7
Grafik 4. Kapal Keluar Berdasarkan Jenis Alat Tangkap Per Bulan Tahun 2023.....	9
Grafik 5. Kapal keluar Berdasarkan Berat Kotor Kapal (GT) Per Bulan Tahun 2003.....	11
Grafik 6. Kapal Keluar Berdasarkan Alat Penangkapan Ikan dan Berat Kotor (GT)	12
Grafik 7. Jumlah Trip Penangkapan Berdasarkan Jenis Alat Tangkap Per Bulan Tahun 2023	14
Grafik 8. Jumlah Trip Penangkapan Berdasarkan Berat Kotor Kapal (GT) Per Bulan Tahun 2023	16
Grafik 9. Jumlah Trip Penangkapan Berdasarkan Alat Tangkap dan Berat Kotor Kapal (GT)	17
Grafik 10. Jenis Kegiatan Kapal Bulanan di Pelabuhan	19
Grafik 11. Jenis Kegiatan Kapal Bulanan di Pelabuhan Berdasarkan GT (Gross Tonnage)	21

LIST OF CHART

Chart 1. Visiting Vessel According to Type of Fishing Gear by Month in 2023.....	3
Chart 2. Visiting Vessel According to Gross Tonnage (GT) by Month in 2023.....	5
Chart 3. Incoming Vessel According to Fishing Gear and Gross Tonnage (GT)	7
Chart 4. Out Going Vessel According to Type of Fishing Gear by Month in 2023.....	9
Chart 5. Outgoing Vessel According to Gross Tonnage (GT) by Month in 2023.....	11
Chart 6. Outgoing Vessel According to Type of Fishing Gear and Gross Tonnage (GT)	12
Chart 7. Number of fishing trips to Type of Fishing Gear by Month in 2023.....	14
Chart 8. Number of fishing trips to Gross Tonnage (GT) by Month in 2023.....	16
Chart 9. Number of fishing trips to Type of Fishing Gear and Gross Tonnage (GT)	17
Chart 10. Monthly Vessel Activities in Port Area	19
Chart 11. Monthly Vessel Activities in Port Area According to Gross Tonnage (GT)	21

Grafik 12. Kapal Yang Memanfaatkan Pelabuhan Berdasarkan Alat Tangkap dan Berat Kotor Kapal (GT).....	23	<i>Chart 12. Vessel Making Use of ThePort Area According to Fishing Gear and Gross Tonnage (GT).....</i>	23
Grafik 13. Penyerapan Perbekalan yang Digunakan untuk Kapal dan Industri Perikanan Tahun 2023.....	24	<i>Chart 13. Absorption of Logistic Supply Used for Fishing Vessel andFishery Industry In 2023.....</i>	24
Grafik 14. Penyerapan Perbekalan Per Bulan yang Digunakan untuk Kapal dan Industri Perikanan	26	<i>Chart 14. Monthly Absorbbsion of Logistic Suply for Fishing Vessel And Fishery Industry</i>	26
Grafik 15. Volume Produksi Ikan Per Bulan yang Didaratkan Melalui Kapal.....	28	<i>Chart 15. Monthly Volume of Fish Production Landed by Fishing Vessel.....</i>	28
Grafik 16. Data Produksi Ikan dominan yang didaratkan melalui Kapal Penangkapan Ikan Tahun 2023.....	30	<i>Chart 16. Dominan Of Fish production data landed by fishing according to type of fishing gear and fish speciesin 2023.....</i>	30
Grafik17. Volume Produksi (Kg) Ikan Yang Didaratkan Tahun 2023.....	39	<i>Chart 17. Volume of Fish Production (Kg) Landed in 2023.....</i>	39
Grafik18. Nilai Produksi (juta rupiah) Ikan Yang Didaratkan Tahun 2023.....	41	<i>Chart 18. Value of Fish Production (in million rupiah) Landed in 2023.....</i>	41
Grafik19. Kunjungan kapal Berdasarkan Jenis Alat Tangkap Tahun2019 - 2023.....	42	<i>Chart19. Incoming Vessel According to Type of Fishing Gear in2019 - 2023.....</i>	42
Grafik 20. Kunjungan kapal Berdasarkan Ukuran Kapal (GT) Tahun 2019 - 2023.....	43	<i>Chart 20. Incoming Vessel According to Gross Weight (GT) in 2019 - 2023.....</i>	43
Grafik 21. Penyerapan Perbekalan Yang Digunakan Untuk Penangkapan Ikan Tahun 2019 - 2023.....	44	<i>Chart 21. Absorptions of Logistic Supply Used for Catch Fishing Vessel in 2019 - 2023.....</i>	44
Grafik22. Produksi Total (Ton)Tahun 2019 - 2023.....	45	<i>Chart 22. Total Fish Production (Ton) in 2019 - 2023.....</i>	45
Grafik23. Nilai Produksi Total (juta rupiah)Tahun 2019 - 2023....	46	<i>Chart 23. Total Value of Fish Production (in million rupiah)in 2019 - 2023.....</i>	46

I. PENJELASAN

A. GLOSARI

1. Perikanan : Semua kegiatan yang berhubungan dengan pengelolaan dan pemanfaatan sumber daya ikan dan lingkungannya mulai dari pra produksi, produksi, pengolahan sampai dengan pemasaran yang dilaksanakan dalam suatu sistem bisnis perikanan.
2. Penangkapan Ikan: Kegiatan untuk memperoleh ikan di perairan yang tidak dalam keadaan di budidayakan dengan alat atau cara apapun termasuk kegiatan yang menggunakan kapal untuk memuat, mengangkut, menyimpan, mendinginkan, menangani, mengolah dan/atau mengawetkannya.

I. EXPLANATION

A. GLOSSARY

1. Fisheries : All activities related to management of fish resources and environment from pre-production, production and processing through marketing which are implemented in a fisheries business system.
2. Fishing Catching : The activity to catch fish in the waters that is not being used for fish culture by using any kind of gears or in any way, including the activities used vessels to load, transport, store, shill, handle process and/or preserve it.

3. Kapal Perikanan : Kapal, perahu atau alat apung lain yang digunakan untuk melakukan penangkapan ikan mendukung operasi penangkapan ikan, pembudidayaan ikan, pengangkutan ikan, pengolahan ikan, pelatihan perikanan dan peneliti/eksplorasi perikanan.

4. Pelabuhan Perikanan : Tempat yang terdiri atas daratan dan perairan di sekitarnya dengan batas-batas tertentu sebagai tempat kegiatan pemerintah dan kegiatan sistem bisnis perikanan yang dipergunakan sebagai tempat kapal perikanan bersandar, berlabuh, dan/atau bongkar muat ikan yang dilengkapi dengan fasilitas keselamatan pelayaran dan kegiatan penunjang perikanan.

3. Fishing Vessels

: Any vessels, board or any other floating the devices used for fishing, supporting fishing operation, fish culture, fish transporting, fish processing, fishery training and research or exploration.

4. Fishing Port

: A place consisting of land area and waters when in the surrounded with certain boundary as a governmental place activities, and system commercial fisheries that is, used as a place for fishing vessels to moor, anchor, and/or to load or unload which are equipped with safety of navigation facilities and fishery supporting activities.

- | | | |
|--|--------------------------------|---|
| 5. Sumber daya ikan : Sumber daya ikan adalah semua jenis ikan. | 5. <i>Fish Resource</i> | <i>:Fish resources are all kind of potentialfish species.</i> |
| 6. Usaha Perikanan : Semua usaha perorangan atau badan hukum untuk menangkap atau membudidayakan (usaha penetasan, pembibitan, pembesaran) ikan termasuk kegiatan menyimpan, mendinginkan atau mengawetkan ikan dengan tujuan untuk menciptakan nilai tambah ekonomi bagi pelaku usaha (komersial/bisnis). | 6. <i>Commercial fisheries</i> | <i>:All of individual business orcorporate body to catch or cultivate (effort for hatching, breeding, growing) fish, including the activity of keeping, cooling or preserving fish thathas mean to create added economic value for business people (commercial/business).</i> |
| 7. Nelayan : Orang yang mata pencahariannya melakukan penangkapan ikan. | 7. <i>Fisherman</i> | <i>:People who relies their livelihood on catching fishing.</i> |

B. SIMBOL STATISTIK

Beberapa simbol statisitk yang digunakan dalam buku ini :

1. - : tidak ada, kecuali apabila terdapat penambahan
2. Kg : satuan berat (kilogram)
3. Ton : satuan berat (=1000 kg)
4. Rp : satuan mata uang (rupiah)
5. ? : disesuaikan dengan keterangan yang ada

B. STATISTICAL SYMBOL

Some statistical symbols applied in this book :

1. - : *none, except there is addition*
2. *Kg* : *set of Tonage (kilogram)*
3. *Ton* : *set of Tonage (=1000 kg)*
4. *Rp* : *set of currency (rupiah)*
5. ? : *complied with the description*

6. KM : kapal motor (menggunakan motor inboard)
7. GT : Gross Tonase kapal perikanan
8. Prod : Produksi

C. SUMBER DATA

Sumber data adalah hasil dari monitoring pihak Pelabuhan Perikanan Nusantara Sibolga (PPNS) yang dalam hal ini dilakukan oleh petugas statistik. Data statistik yang digunakan berupa data produktifitas kapal dan ikan yang didaratkan di Pelabuhan Perikanan Nusantara Sibolga baik melalui darat ataupun laut dan ditunjang pula data yang berasal dari tangkahan yang ada di wilayah kerja pelabuhan.

6. *KM* : *motor ship (applies motor inboard)*
7. *GT* : *Fishing Vessel Gross Tonnage*
8. *Prod* : *Production*

C. DATA RESOURCES

Data resource is the result of monitoring carried out by statistical officer at Sibolga Archipelgo Fishing Port (SAFP) supported by any relevant data from other institutions. Statistical data that are used containing fishing vessels productivity and fish production landed in the Sibolga National Fishing Port both through land and sea supported by data from related institutions.

D. NAMA IKAN

Beberapa jenis ikan yang di daratkan di Pelabuhan Perikanan Nusantara Sibolga, antara lain :

D. NAMES OF FISHES

There are some kinds of fishes name which landed at Sibolga National Fishing Port, they are :

No.	Nama Indonesia <i>Local Name</i>	Nama Internasional <i>International Name</i>	Nama Latin <i>Scientific Name</i>
1	Madidihang	Yellowfin tuna	<i>Thunnus albacares</i> (Bonnaterre, 1788)
2	Lisong	Bullet tuna	<i>Auxis rochei</i> (Risso, 1810)
3	Cakalang	Skipjack tuna	<i>Katsuwonus pelamis</i> (Linnaeus, 1758)
4	Tongkol abu-abu	Longtail tuna	<i>Thunnus tonggol</i> (Bleeker, 1852)
5	Tongkol krai	Frigate tuna	<i>Auxis thazard</i> (Lacepde, 1800)
6	Albakora	Albacore	<i>Thunnus alalunga</i> (Bonnaterre, 1788)
7	Banyar/Kembung Lelaki	Indian mackerel	<i>Rastrelliger kanagurta</i>
8	Kembung Perempuan	Short-bodied mackerel	<i>Rastrelliger brachysoma</i>
9	Bawal hitam	Black pomfret	<i>Parastromateus niger</i> (Bloch, 1795)
10	Bawal putih	Silver pomfret	<i>Pampus argenteus</i> (Euphrasen, 1788)
11	Sunglir	Rainbow runner	<i>Elagatis bipinnulata</i> (Quoy & Gaimard, 1824)
12	Ikan sebelah (Terompa)	Indian halibut / Queensland halibut	<i>Psettodes erumei</i> (Schneider, 1801)
13	Manyung	Giant catfish	<i>Arius thalassinus</i>
14	Kurisi	Threadfin bream	<i>Neminterus spp</i>
15	Layang	Indian scad	<i>Decapterus Ruselli</i>
16	Lemuru	Bali sardinella	<i>Sardinella lemuru</i> (Bleeker, 1853)

D. Lanjutan

D. Continuation

No.	Nama Indonesia <i>Local Name</i>	Nama Internasional <i>International Name</i>	Nama Latin <i>Scientific Name</i>
17	Layur	Hairtails	<i>Trichiurus spp</i>
18	Peperek	Slipmouths or Pony Fishes	<i>Leiognathus spp</i>
19	Cumi-cumi	Common squids	<i>Loligo spp</i>
20	Ekor kuning	Redbelly yellowtail fusilier	<i>Caesio cuning (Bloch, 1791)</i>
21	Ikan beronang	Orange-spotted spinefoot	<i>Siganus guttatus (Bloch, 1787)</i>
22	Ikan kakap merah	Red snappers	<i>Lutjanus spp</i>
23	Kakap putih	Barramundi, Giant sea perch	<i>Lates calcarifer (Bloch)</i>
24	Kerapu karang	Blue-linded seabass	<i>Cephalophodis boenack (Bloch, 1790)</i>
25	Lencam	Emperors	<i>Lethrinus spp</i>
26	Selar kuning	White mouth jack	<i>Uraspis uraspis</i>
27	Talang-talang	Needlescale queenfish	<i>Scomberoides tol (Cuvier, 1832)</i>
28	Tembang	Deepbody sardinella	<i>Sardinella brachysoma (Bleeker, 1852)</i>
29	Tenggiri	Narrow-barred Spanish mackerel	<i>Scomberomorus commersoni (Lacepede, 1800)</i>
30	Teri	Anchovies	<i>Stolephorus spp</i>
31	Tetengkek	Torpedo scad	<i>Megalaspis cordyla (Linnaeus, 1758)</i>
32	Udang lainnya	Other shrimps	
33	Udang windu	Jumbo tiger prawn/Brown tiger prawn	<i>Penaeus semisulcatus (de Haan, 1850)</i>

No.	Nama Indonesia <i>Local Name</i>	Nama Internasional <i>International Name</i>	Nama Latin <i>Scientific Name</i>
34	Selar Bentong	Bigeye Scad	Selar crumenophthalmus
35	Japuh	Dussumieria acuta	Dussumieria acuta
36	Siro	<u>Clupeidae</u>	<i>Sardinella</i>
37	Ayam-ayam	Starry Triggerfish	Abalistes stellaris
38	Lemadang	Common Dolphinfish	Coryphaena hippurus [Linnaeus, 1758]
39	Alu-alu	Giant Seapike; Great Barracuda	Sphyrnaena barracuda [Walbaum, 1792]
40	Kuwee	Oblong's Trevally	Carangoides oblongus
42	Pari	Spotted Stingray	Trygon kuhlii
43	Kurau	Four Finger Threadfin; Giant Threadfish	Eleutheronema tetradactylum [Shaw, 1804]
44	Kepiting	Mud Crab; Mangrove Cra	Scylla serrata [Forsk., 1755]
45	Hiu	Blacktip Reef Shark	Carcharhinus melanopterus
46	Pisang-pisang	Double Line Fusier	Pterocarsio diagrama [Bleeker, 1864]
47	Gabus	Black Kingfish; Cobia; Ling; Crabeater; Lemon Fish; Bacalao; Cabio	Rachycentron canadum [Linnaeus]
48	Kakatua	Yellowscale Parrot	Scarus ghobban [Forsskal, 1775]
49	Beloso	Greater Lizardfish	Saurida tumbil [Bloch, 1795]
50	Butana	Acanthuridae	<i>Surgeonfish</i>

Nama Jenis Ikan Laut dan Nama Latinnya

NO	NAMA NASIONAL	NAMA LATIN	GAMBAR	NO	NAMA NASIONAL	NAMA LATIN	GAMBAR
1	CAKALANG	KATSUWONUS PELAMIS		6	SELAR	SELAROIDES LEPTOLEPIS	
2	MADIDIHANG	THUNNUS ALALUNG		7	LAYANG	DECAPTERUS RUSELLI	
3	TONGKOL KRAI	AUXIS THAZARD		8	SUNGLIR	ELAGATIS BIPINNULATA	
4	TONGKOL KOMO	EUTHYNUS AFFINIS		9	TEMBANG	SARDINELLA BRACHYSOMA	
5	KEMBUNG	RASTRELLIGER KANAGURTA		10	TETENGKEK	MEGALASPIS CORDYLA	

II. RINGKASAN

A. Kapal Perikanan

Jumlah kapal yang aktif di Pelabuhan Perikanan Nusantara Sibolga pada tahun 2023 adalah sebanyak 457 unit. Terdiri dari 216 unit (47.26%) kapal pukat cincin, kapal bagan perahu 55 unit (12.03%), Jaring Insang 63 unit (13.78%), pancing 48 unit (10,50%), panah ikan 21 unit (4.59%), bubu 52 Unit (11.13%) dan pengangkut 2 unit (0.43%). Dengan jumlah kapal aktif 457 unit, estimasi jumlah nelayan pada tahun 2023 adalah sebanyak 9.256 orang.

Jumlah kunjungan kapal di Pelabuhan Perikanan Nusantara Sibolga Tahun 2023 sebesar 14.711 kali. Angka ini mengalami peningkatan sebesar 10,36% dari tahun 2022 yaitu sebesar 13.329 kali kapal. Jumlah kapal yang masuk pada tahun 2023 di dominasi oleh kapal-kapal berukuran 61 - 100 GT (35,54%). Kapal berukuran 05 - 10 GT (13,91%), 21 - 30 GT (14,77%), 101- 200 GT (14,94%), 31-60 GT (12,92%), 11 - 20 GT (3,62%), <5 GT (1,5%) dan > 200 GT (0,65%). Berdasarkan pencatatan data tersebut maka dapat dipastikan bahwa kapal yang masuk ke Pelabuhan Perikanan Nusantara Sibolga di dominasi oleh kapal dengan alat tangkap Purse Seine (66,73%), kapal dengan alat tangkap Bagan Perahu (12,50%), Pancing (7,27%), Jaring Insang (6,87%), Bubu (6,58%), Panah (0,61%), Pengangkut (0,09%)

II. SUMMARY

A. Fishery Ship

Number of vessel in Sibolga Archipelgo Fishing Port in 2023 is 457 units. Consist of purse seine (216 units or 47.26 %), lift net (47 units or 12.03%), , gill net (63 units or 13,78%), hook and line (48 units or 10.50%), arrow (21 units or 4.59%) traps (52 unit or 11.13%) and transport (2 units or 0.43%). Estimation of number of fisherman in 2023 is 9.256.

The volume of ships entering Sibolga Archipelgo Fishing Port in 2023 amounted 14.711 trips. It incerase 10,36% from 2022 (13.329 trips). The number off fishing vessels that enter in 2022 was dominated by fishing vessels which size were 61 - 100 GT (35,54%). The size of Fishing Vessels 05 - 10 GT (13,91%), 21 - 30 GT (14,94%), 101- 200 GT (14,94%), 31-60 GT (12,92%), 11 - 20 GT (3,62%), <5 GT (1,5%) and > 200 GT (0,65%). Based on the data recording, it can be certain that the the fishing vessels were entering at Sibolga National Fishing Port was dominated of the fishing gear of Purse Seine (66,73%), Lift Net (12,50%), Traps (11,9%) Gill Net (6,87%), Hook and Lines (7,27%), Arrow (0,61%), Spear (0,61) and Carrier (0,09%)

Jumlah kapal yang melaporkan logbook penangkapan ikan tahun 2023 sebanyak 3.652 unit. Hal ini berarti aktivitas kapal yang berkunjung sebagian besar untuk melaporkan logbook penangkapan ikan dan dalam rangka penerbitan persetujuan berlayar

Berbeda jauh dengan kapal yang keluar, Kapal keluar pada tahun 2023 adalah sebesar 7.633 kali. Angka ini mengalami penurunan sebesar 7.46% dari tahun 2022 (8.249 kali) dan adapun kapal perikanan ini terdiri dari kapal berukuran < 5 GT (3,01%), 05-10 GT (26,73%), 11 - 20 GT (6,93%), 21-30 GT (27,94%), 31-60 GT (6,13%), 61-100 GT (22,71%), 101-200GT (6,35%), dan > 200 GT (0,17%).

B. Produksi Ikan

Jenis ikan yang didaratkan di Pelabuhan Perikanan Nusantara Sibolga sangat bervariasi dilihat dari jenis alat tangkap yang digunakan. Perlu diketahui bahwa produksi yang tercatat di PPN Sibolga bersumber dari logbook penangkapan ikan dan hasil penimbangan ikan.

The amount of fishing vessels that has reported fishing logbook in 2023 was 3.652 units. It means that most of fishing vessel that visited was for report the fishing logbook and managing port clearance.

It was much different with the outgoing fishing vessels in 2023 was 7.633 trips. It decreased 7.46 % than in 2022 (8.249 trips) and the fishing vessels were dominated by the size of fishing vessel were < 5 GT (3,01%) 05 - 10 GT (26,73%), 11 - 20 GT (6,13%), 21-30 GT (27,94%), 31-60 GT (6,13%), 61-100 GT (22,71%), 101-200GT (6,35%), and > 200 GT (0,17%).

B. Fish Production

The types of fish landed at the Sibolga Archipelgo Fishing Port vary greatly in terms of the type of fishing gear used. It should be noted that the production that is recorded in the Sibolga Archipelgo Fishing Port comes from the fishing logbook and the results of fish weighing

1. Produksi Perikanan

Pada tahun 2023, produksi berjumlah 30.535 ton dengan 48% dinominasi oleh ikan cakalang. Persentase jumlah produksi Layang 22%. Dibandingkan dengan tahun 2022 terjadi peningkatan produksi sebanyak 49,47%. Penyebabnya adalah penerapan kebijakan penarikan PNBP Pasca Produksi sehingga menyebabkan peningkatan jumlah produksi hasil tangkapan

2. Penyerapan Perbekalan Kapal

Pada tahun 2023 bahan-bahan yang terserap dalam kegiatan penangkapan ikan maupun kegiatan proses ikan antara lain es sebesar 140.235 ton, bahan bakar minyak solar sebesar 26.774 ton dan Air sebesar 353.928 M³.

1. Fisheries Production

In 2023, the production amounted 30.535 ton with 48 percent of Skipjack Tuna. The amount of Indian Scad production percentage was 22%. Production is increase compare to 2022 about 49,47%. The implementation of post production non-taxes state revenue (PNBP Pasca Produksi) is the cause of increasing the production.

2. Absorption of Vessel Supplies

In 2023, absorbed materials in fishing and processing activities as 140.235 ton of ice, 26.774 ton of diesel oil and 353.928 M³ of water.

C. Pengolahan dan Pemasaran Ikan

Produksi ikan hasil tangkapan yang didaratkan di dalam dan diluar Pelabuhan Perikanan Nussantara Sibolga berupa ikan segar (diawetkan dengan es), beku dan beberapa jenis ikan olahan yang kemudian didistribusikan sebagai berikut :

- Diolah menjadi ikan asin oleh pengusaha/masyarakat yang ada di Pelabuhan Perikanan Nusantara kemudian dipasarkan baik secara lokal maupun luar daerah seperti Sibolga, Tapanuli Tengah dan Medan;
- Dijual dalam bentuk segar ke berbagai daerah terutama di daerah Medan, Sibolga, Tapanuli Tengah, Padangsidempuan dan Jambi;
- Produksi ikan hasil tangkapan berupa ikan beku biasanya dipasarkan di luar provinsi yaitu Jakarta.

C. Fish Processing and Marketing

The fish production which landing at inside and outside Sibolga Archipelgo Fishing Port in 2023 was fresh (to be preserved by ice) and some processed then distributed as follows :

- *Processed into salt fish communities in the Sibolga National Fishng Port then marketed locally and outside the region like Sibolga, Tapanuli Tengah and Medan*
- *Sold in fresh fish to all kind of area Medan, Sibolga and Tapanuli Tengah, Padansidempuan and Jambi*
- *Fishing production such as freezer fish usualy sold in out of province like Jakarta*

An aerial photograph of a busy fishing port. Numerous wooden fishing boats are docked along a long pier that extends into the water. To the left of the pier, there are several large, modern buildings with white roofs, likely used for processing or storage. The water is a calm, light blue-green color. The overall scene depicts a well-organized and active maritime hub.

AKTIVITAS PELABUHAN PERIKANAN

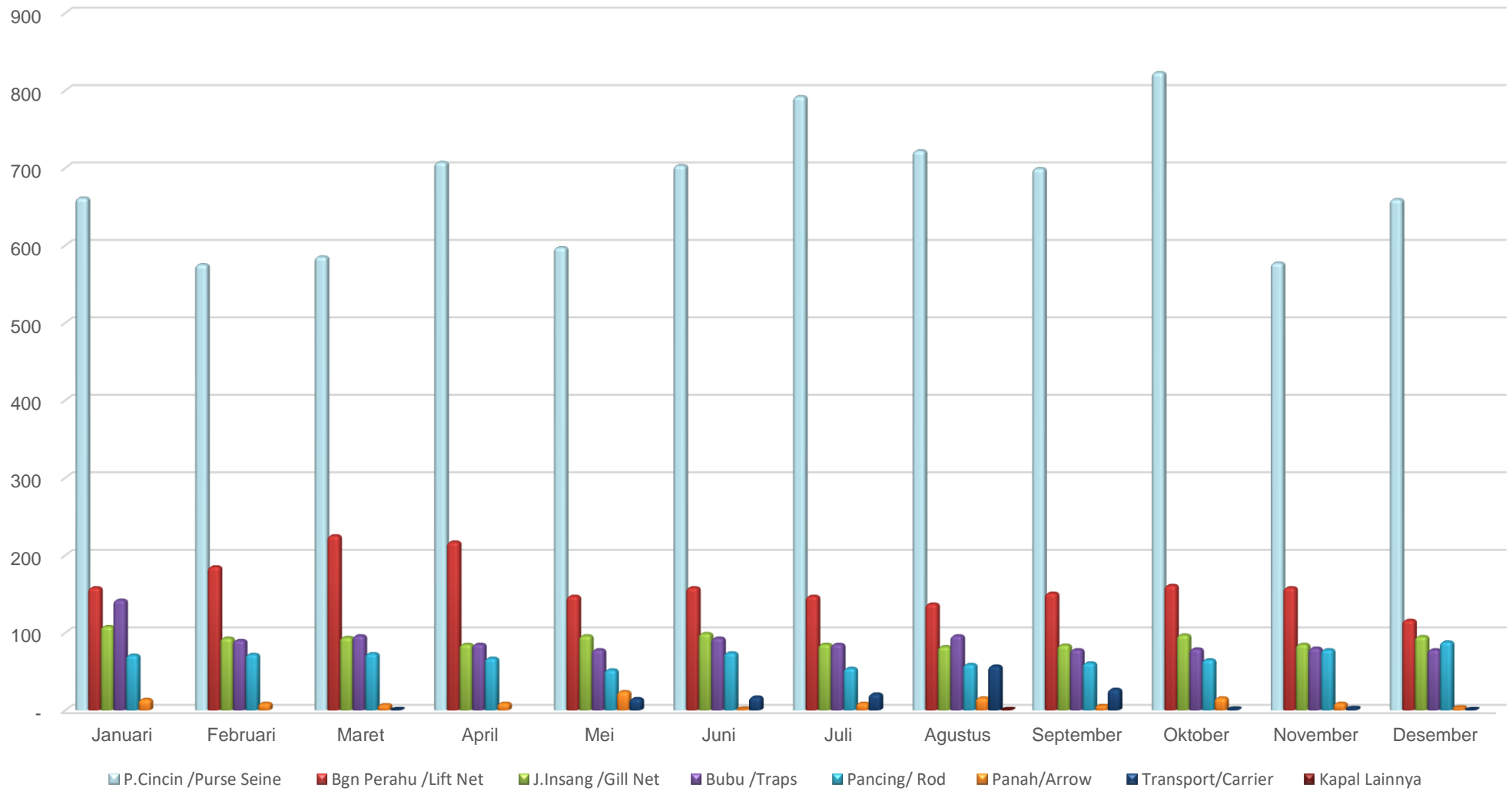
FISHING PORT ACTIVITIES

Tabel 1. Kunjungan Kapal Berdasarkan Jenis Alat Tangkap Per Bulan Tahun 2023

Table 1. Incoming vessel according to type of fishing gear by Month In 2023

No.	Bulan /Month	Jenis Alat Tangkap/Fishing Gear Type									Total (Trip)
		P.Cincin /Purse Seine	Bgn Perahu /Lift Net	J.Insang /Gill Net	Bubu /Traps	Pancing/ Rod	Panah/Arrow	Transport/Carrier	Jaring hela ikan berkantong	Kapal Lainnya	
1	Januari	656	110	109	83	88	14	2	0	0	1.062
2	Februari	641	179	82	75	88	7	0	0	0	1.072
3	Maret	785	169	107	91	120	2	0	0	0	1.274
4	April	858	144	72	60	65	11	2	0	0	1.212
5	Mei	762	136	80	70	75	20	6	0	0	1.149
6	Juni	705	129	80	61	79	1	0	0	0	1.055
7	Juli	702	175	93	75	103	2	0	0	0	1.150
8	Agustus	790	196	87	72	83	9	0	0	0	1.237
9	September	887	131	77	58	76	10	0	0	1	1.240
10	Oktober	1045	128	67	59	83	1	3	0	0	1.386
11	November	955	184	73	72	75	5	0	0	0	1.364
12	Desember	1029	159	85	92	136	9	0	0	0	1.510
Total		9.815	1.840	1.012	868	1.071	91	13	0	1	14.711

Grafik 1. Kunjungan Kapal Berdasarkan Jenis Alat Tangkap Per Bulan Tahun 2023
 Chart 1. Incoming vessel according to type of fishing gear By Month in 2023



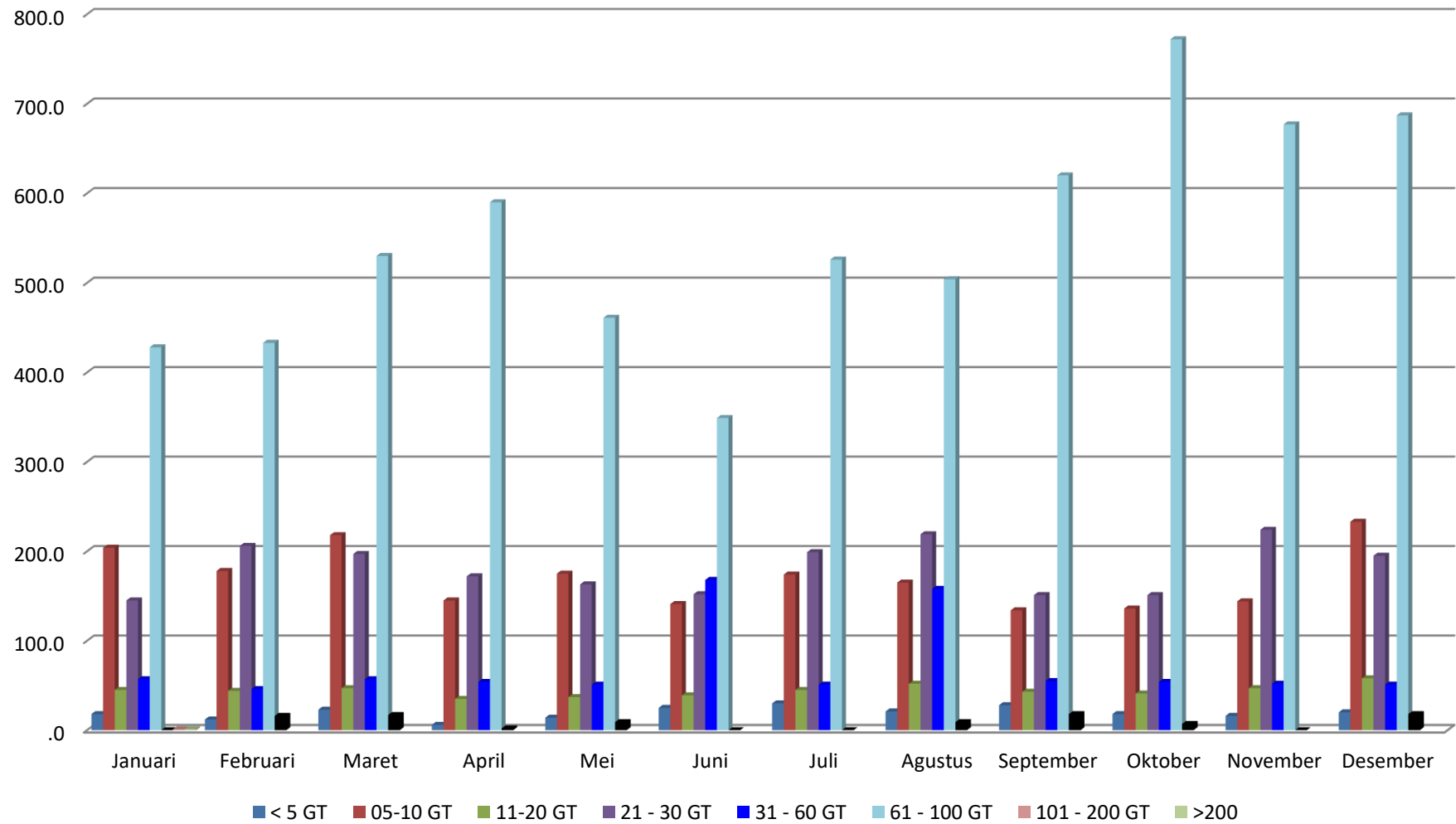
Tabel 2. Kunjungan Kapal Berdasarkan Berat Kotor Kapal (GT) Per Bulan Tahun 2023

Table 2. Incoming vessel according to gross weight (GT) By Month in 2023)

No.	Bulan /Month	Gross Tonage/GT								Total
		< 5	05-10	11-20	21 - 30	31 - 60	61 - 100	101 - 200	>200	
1	Januari	18	204	45	145	57	428	165	0	1.062
2	Februari	12	178	44	206	46	433	137	16	1.072
3	Maret	23	218	47	197	57	530	185	17	1.274
4	April	6	145	35	172	54	590	208	2	1.212
5	Mei	14	175	37	163	51	461	239	9	1.149
6	Juni	25	141	39	152	168	349	181	0	1.055
7	Juli	30	174	45	199	51	526	125	0	1.150
8	Agustus	21	165	52	219	158	504	109	9	1.237
9	September	28	134	43	151	55	620	191	18	1.240
10	Oktober	18	136	41	151	54	772	207	7	1.386
11	November	16	144	47	224	52	677	204	0	1.364
12	Desember	20	233	58	195	51	687	248	18	1.510
Total		231	2.047	533	2.174	854	6.577	2.199	96	14.711

Grafik 2. Kunjungan Kapal Berdasarkan Berat Kotor Kapal (GT) Per Bulan Tahun 2023

Table 2. Incoming vessel according to gross weight (GT) by Month in 2023

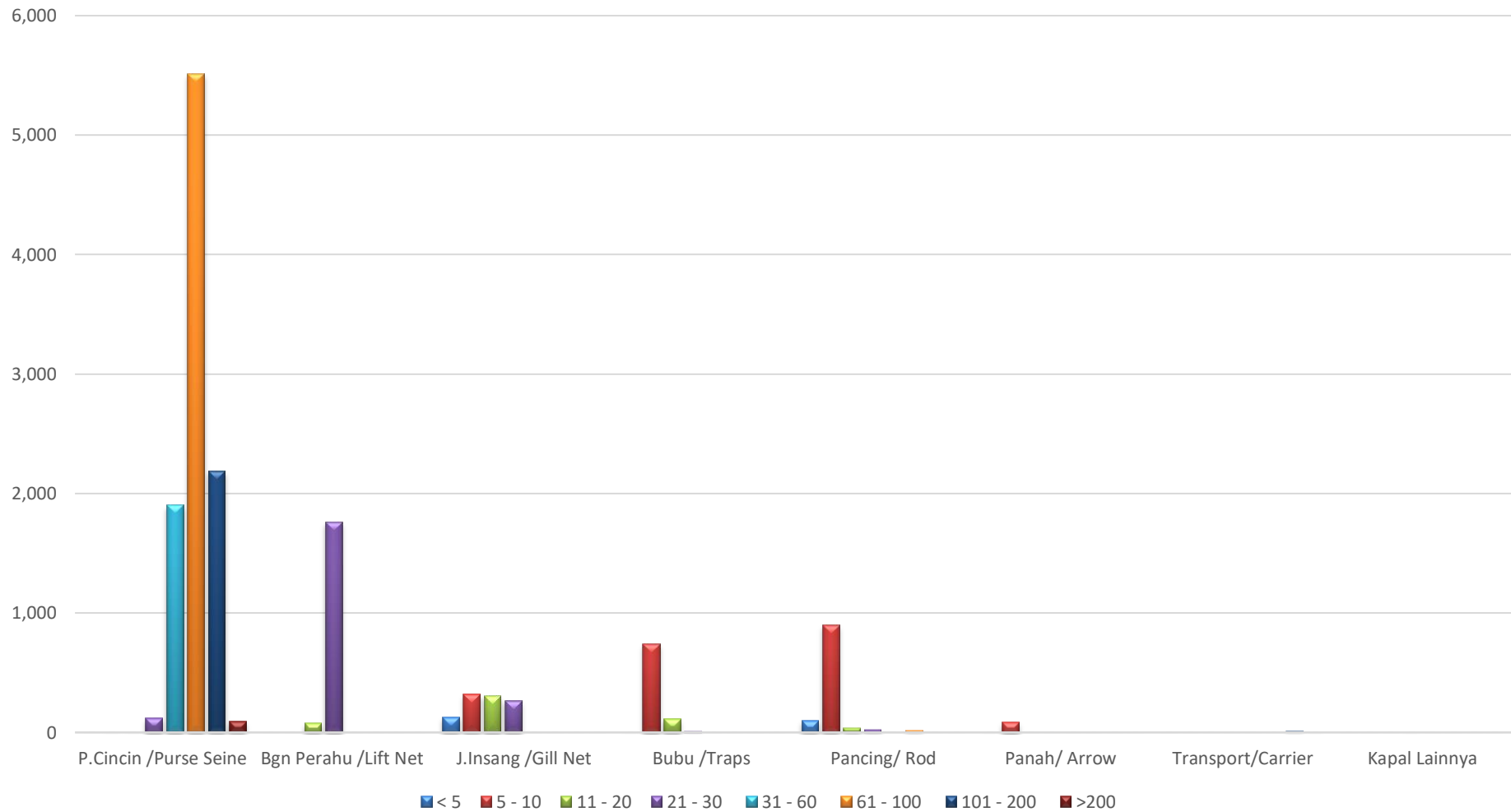


Tabel 3. Kunjungan Kapal Berdasarkan Alat Tangkap dan Berat Kotor Kapal Kapal (GT)

Table 3. Incoming vessel according to fishing type of fishing gear and gross weight (GT)

No.	GT /Gross Tonage	Jenis Alat Tangkap/Fishing Gear									Total
		P.Cincin /Purse Seine	Bgn Perahu /Lift Net	J.Insang /Gill Net	Bubu /Traps	Pancing/ Rod	Panah/ Arrow	Transport/Carrier	Jaring hela ikan berkantong	Kapal Lainnya	
1	< 5	0	0	127	4	97	3	0	0	0	231
2	05-10	1	0	318	741	899	88	0	0	0	2.047
3	11-20	2	77	304	115	35	0	0	0	0	533
4	21 - 30	118	1.762	263	8	22	0	0	0	1	2.174
5	31 - 60	1.902	0	0	0	0	0	0	0	0	1.902
6	61 - 100	5.512	0	0	0	17	0	0	0	0	5.529
7	101 - 200	2.187	0	0	0	0	0	12	0	0	2.199
8	>200	95	0	0	0	0	0	1	0	0	96
Total		9.817	1.839	1.012	868	1.070	91	13	0	1	14.711

Grafik 3. Kunjungan Kapal Berdasarkan Alat Tangkap dan Berat Kotor Kapal (GT)
 Chart 3. Incoming vessel according to fishing type of fishing gear and gross weight (GT)



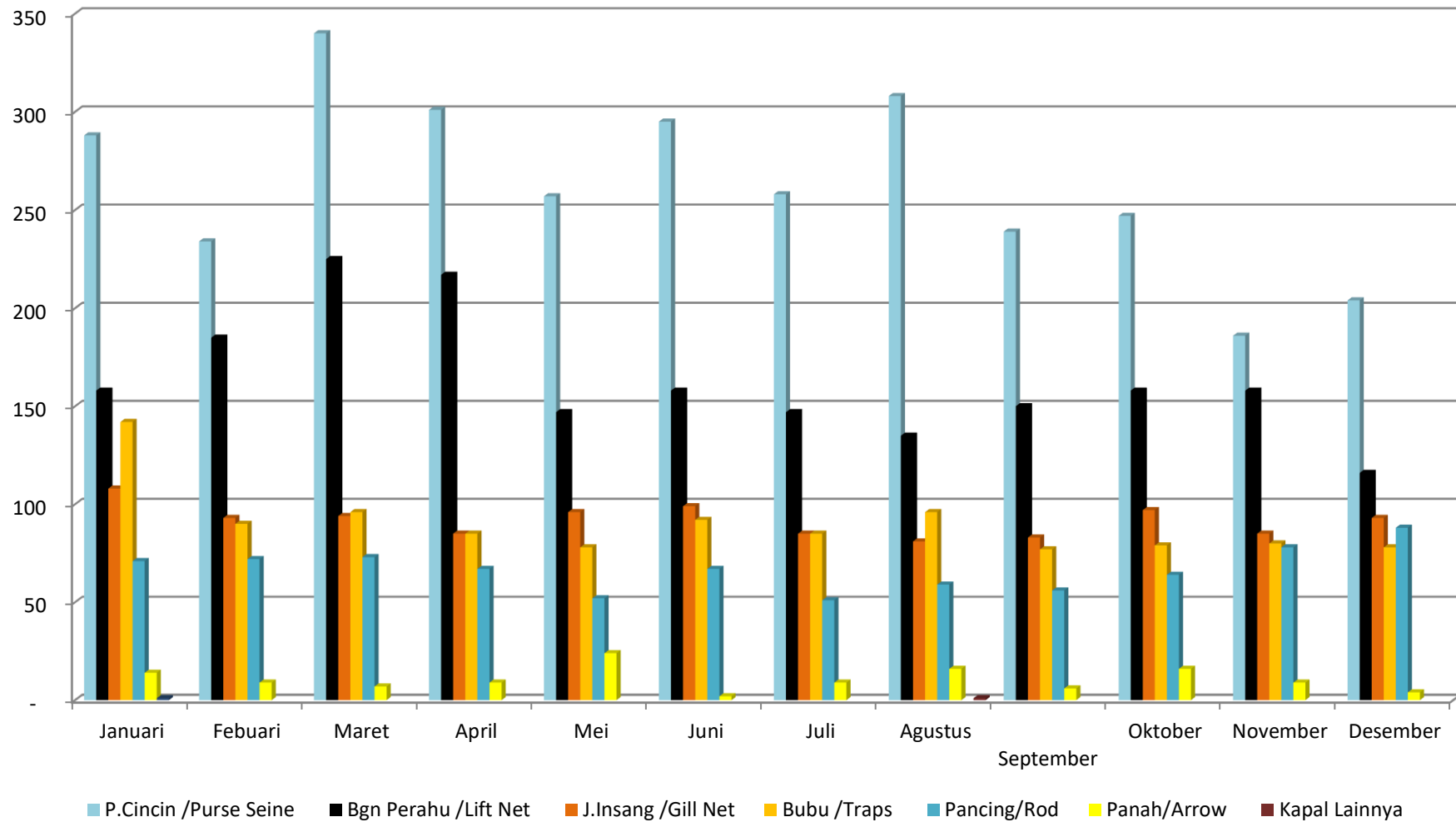
Tabel 4. Kapal Keluar Berdasarkan Jenis Alat Tangkap Perbulan Tahun 2023

Table 4. Outgoing vessel according to type of fishing gear By Month in 2023

No.	Bulan /Month	Jenis Alat Tangkap/Fishing Gear									Total (Trip)
		P.Cincin /Purse Seine	Bgn Perahu /Lift Net	J.Insang /Gill Net	Bubu /Traps	Pancing/ Rod	Panah/A rrow	Transport/ Carrier	Jaring hela ikan berkantong	Kapal Lainnya	
1	Januari	226	110	109	83	88	14	2	-	-	632
2	Febuari	182	173	82	83	86	7	-	-	-	613
3	Maret	293	167	106	91	112	2	-	-	-	771
4	April	183	146	72	59	65	11	2	-	-	538
5	Mei	240	135	80	69	70	21	1	-	-	616
6	Juni	226	129	80	61	80	1	-	-	-	577
7	Juli	284	175	93	75	93	2	-	-	-	722
8	Agustus	280	196	87	72	83	9	-	-	-	727
9	September	231	131	77	58	76	10	-	-	1	584
10	Oktober	207	128	67	59	83	1	2	-	-	547
11	November	198	184	73	72	75	5	11	-	-	618
12	Desember	207	158	85	93	136	9	-	-	-	688
Total		2.757	1.832	1.011	875	1.047	92	18	-	1	7.633

Grafik 4. Kapal Keluar Berdasarkan Jenis Alat Tangkap Perbulan Tahun 2023

Chart 4. Outgoing vessel according to type of fishing gear By Month in 2023



Tabel 5. Kapal Keluar Berdasarkan Berat Kotor Kapal (GT) Kapar Per Bulan Tahun 2023

Table 5. Outgoing vessel according to gross weight (GT) by Month in 2023

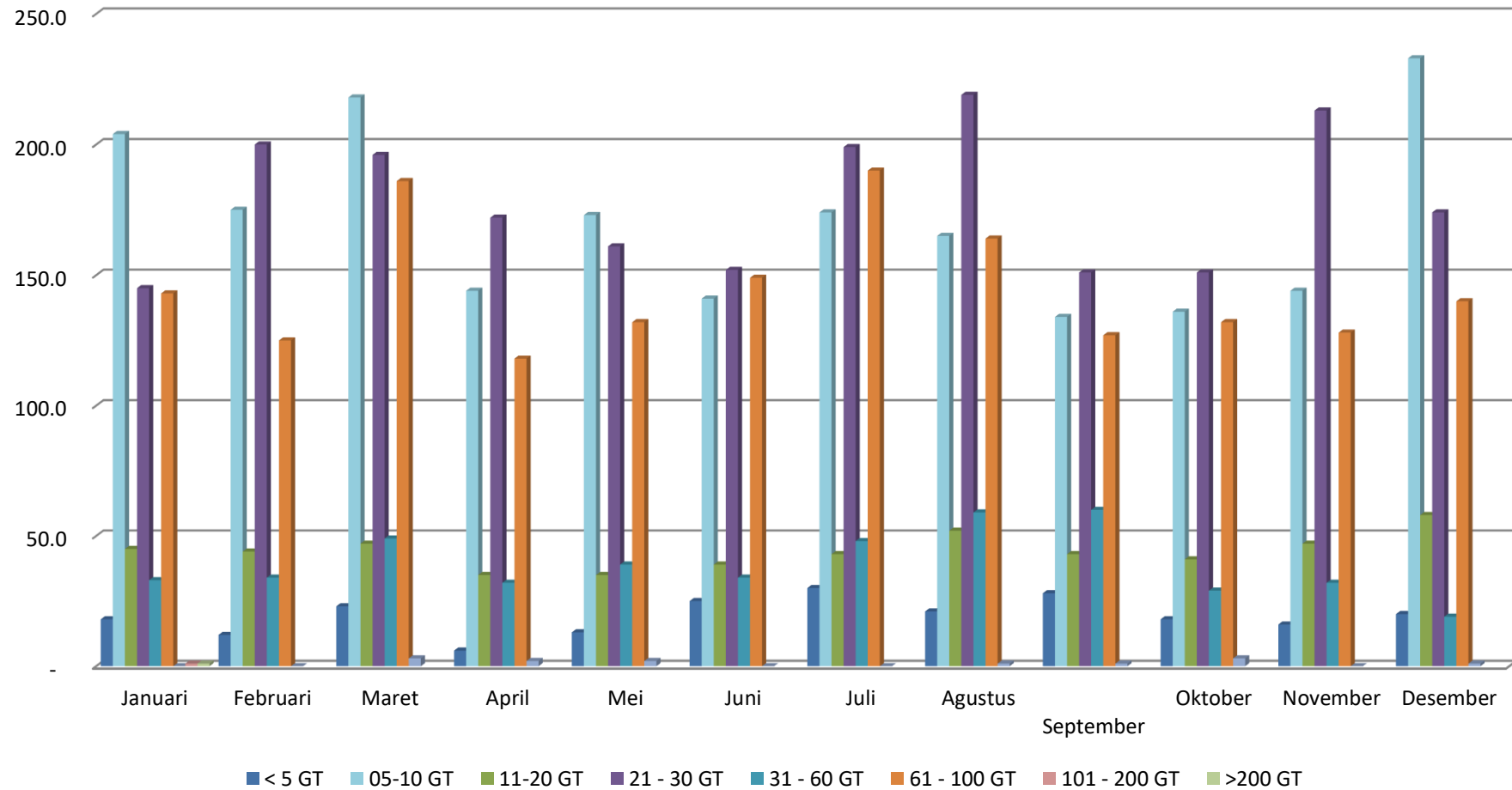
No.	Bulan /Month	Gross Tonnage/GT								Total (Trip)
		< 5	05-10	11-20	21 - 30	31 - 60	61 - 100	101 - 200	>200	
1	Januari	18	204	45	145	33	143	44	-	632
2	Februari	12	175	44	200	34	125	23	-	613
3	Maret	23	218	47	196	49	186	49	3	771
4	April	6	144	35	172	32	118	29	2	538
5	Mei	13	173	35	161	39	132	61	2	616
6	Juni	25	141	39	152	34	149	37	-	577
7	Juli	30	174	43	199	48	190	38	-	722
8	Agustus	21	165	52	219	59	164	46	1	727
9	September	28	134	43	151	60	127	40	1	584
10	Oktober	18	136	41	151	29	132	37	3	547
11	November	16	144	47	213	32	128	38	-	618
12	Desember	20	233	58	174	19	140	43	1	688
Total		230	2.041	529	2.133	468	1.734	485	13	7.633

Tabel 8. Jumlah Trip Penangkapan Berdasarkan Berat Kotor Kapal (GT) Per Bulan Tahun 2023

Table 8. Number of fishing to gross weight (GT) By Month in 2023

No.	Bulan/ Month	Gross Tonnage/GT								Total (Trip)
		< 5	05-10	11-20	21 - 30	31 - 60	61 - 100	101 - 200	201 - 500	
1	Januari	92	5	21	74	4	74	12	-	282
2	Februari	81	4	20	84	5	74	8	-	276
3	Maret	103	5	24	102	5	107	24	-	370
4	April	82	6	17	103	4	90	18	-	320
5	Mei	72	4	16	61	3	62	12	1	231
6	Juni	85	4	19	69	5	94	17	-	293
7	Juli	84	2	20	100	6	115	13	-	340
8	Agustus	86	4	21	110	5	104	19	1	350
9	September	71	2	20	81	3	75	15	1	268
10	Oktober	73	1	16	77	4	72	17	-	260
11	November	79	1	25	113	4	80	21	-	323
12	Desember	84	1	19	99	1	78	21	1	304
Total		992	39	238	1.073	49	1.025	197	4	3.617

Grafik 5. Kapal Keluar Berdasarkan Berat Kotor Kapal (GT) Kapar Per Bulan Tahun 2023
 Chart 5. Outgoing vessel according to gross weight (GT) By Month in 2023



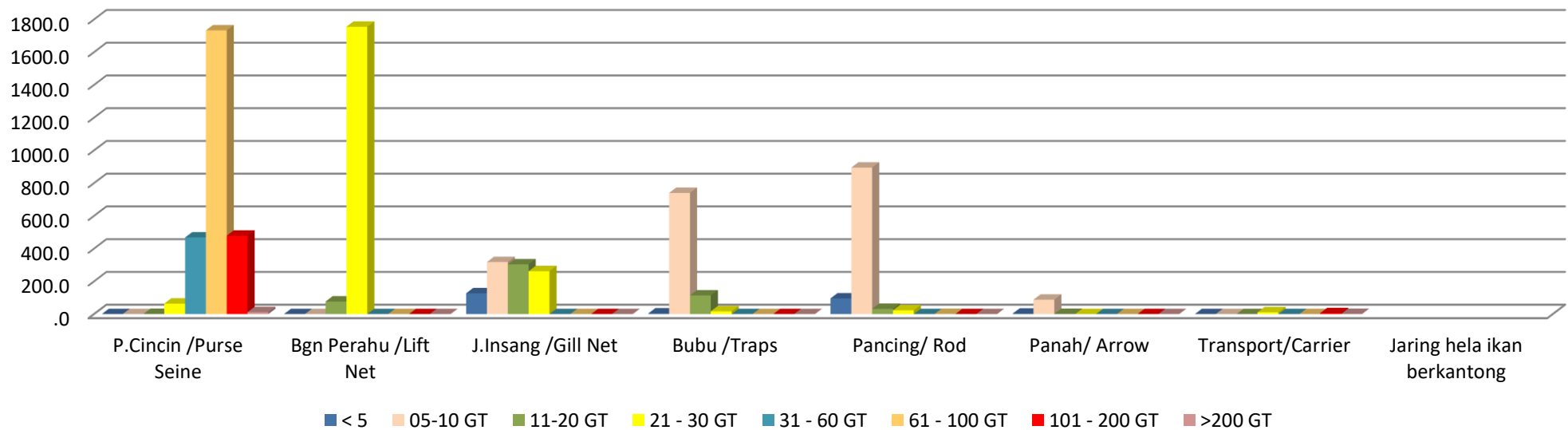
Tabel 6. Kapal Keluar Berdasarkan Alat Tangkap dan Berat Kotor Kapal

Table 6. Outgoing vessel according to type of fishing gear and gross weight

No.	GT /Gross Tonnage	Jenis Alat Tangkap/Fishing Gear									Total
		P.Cincin /Purse Seine	Bgn Perahu /Lift Net	J.Insang /Gill Net	Bubu /Traps	Pancing/ Rod	Panah/ Arrow	Transport/Carrier	Jaring hela ikan berkantong	Kapal Lainnya	
1	< 5	0	0	127	4	96	3	0		0	230
2	05-10 GT	0	0	318	740	895	88	0		0	2.041
3	11-20 GT	1	77	304	114	32	1	0		0	529
4	21 - 30 GT	64	1.755	262	17	23	0	11		1	2.133
5	31 - 60 GT	468	0	0	0	0	0	0		0	468
6	61 - 100 GT	1.733	0	0	0	1	0	0		0	1.734
7	101 - 200 GT	479	0	0	0	0	0	6		0	485
8	>200 GT	12	0	0	0	0	0	1		0	13
Total		2.757	1.832	1.011	875	1.047	92	18	-	1	7.633

Grafik 6. Kapal Keluar Berdasarkan Alat Tangkap dan Berat Kotor Kapal

Chart 6. Outgoing vessel according to type of fishing gear and gross weight



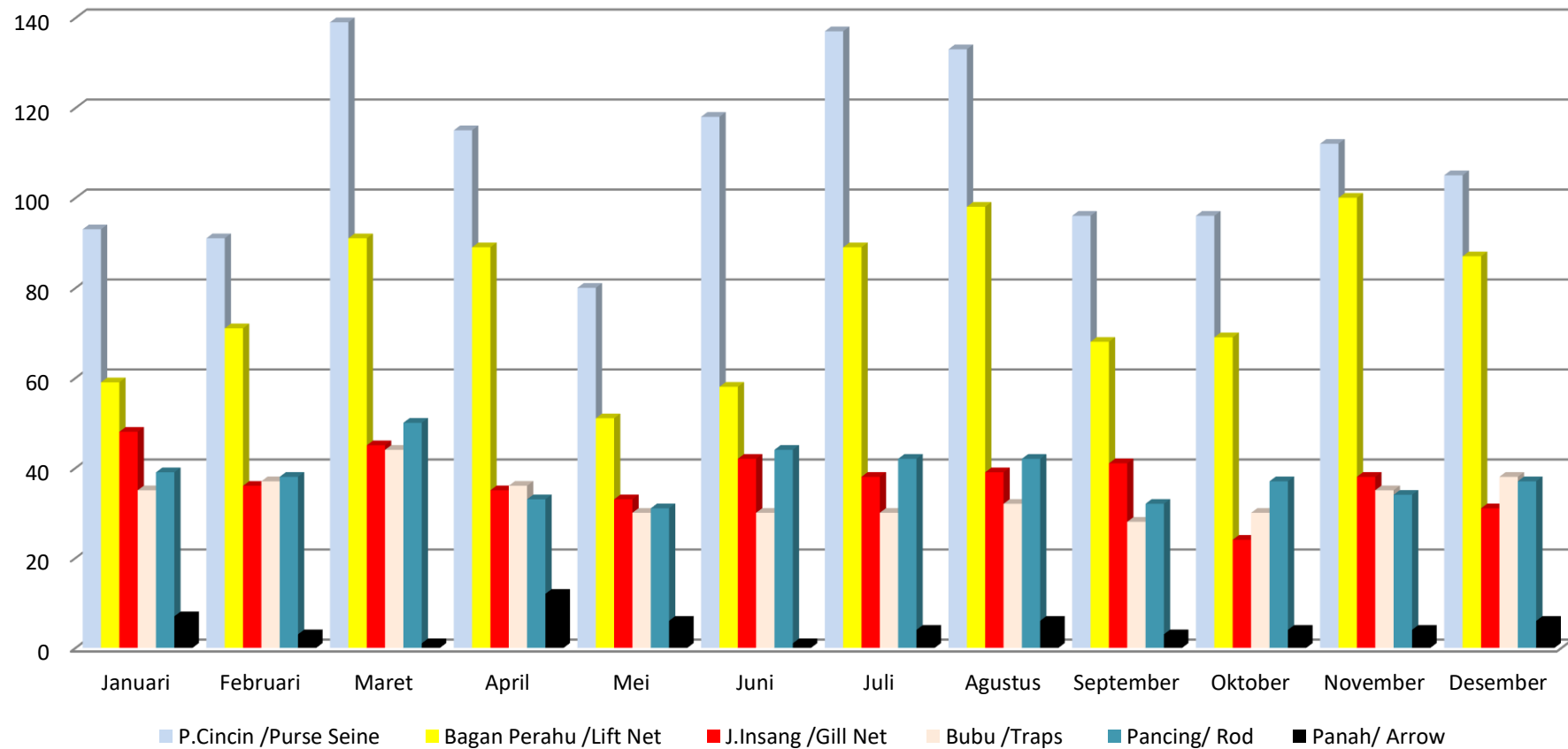
Tabel 7. Jumlah Trip Penangkapan Berdasarkan Jenis Alat Tangkap Per Bulan Tahun 2023

Table 7. Number of Fishing trips to type of fishing gear By Month in 2023

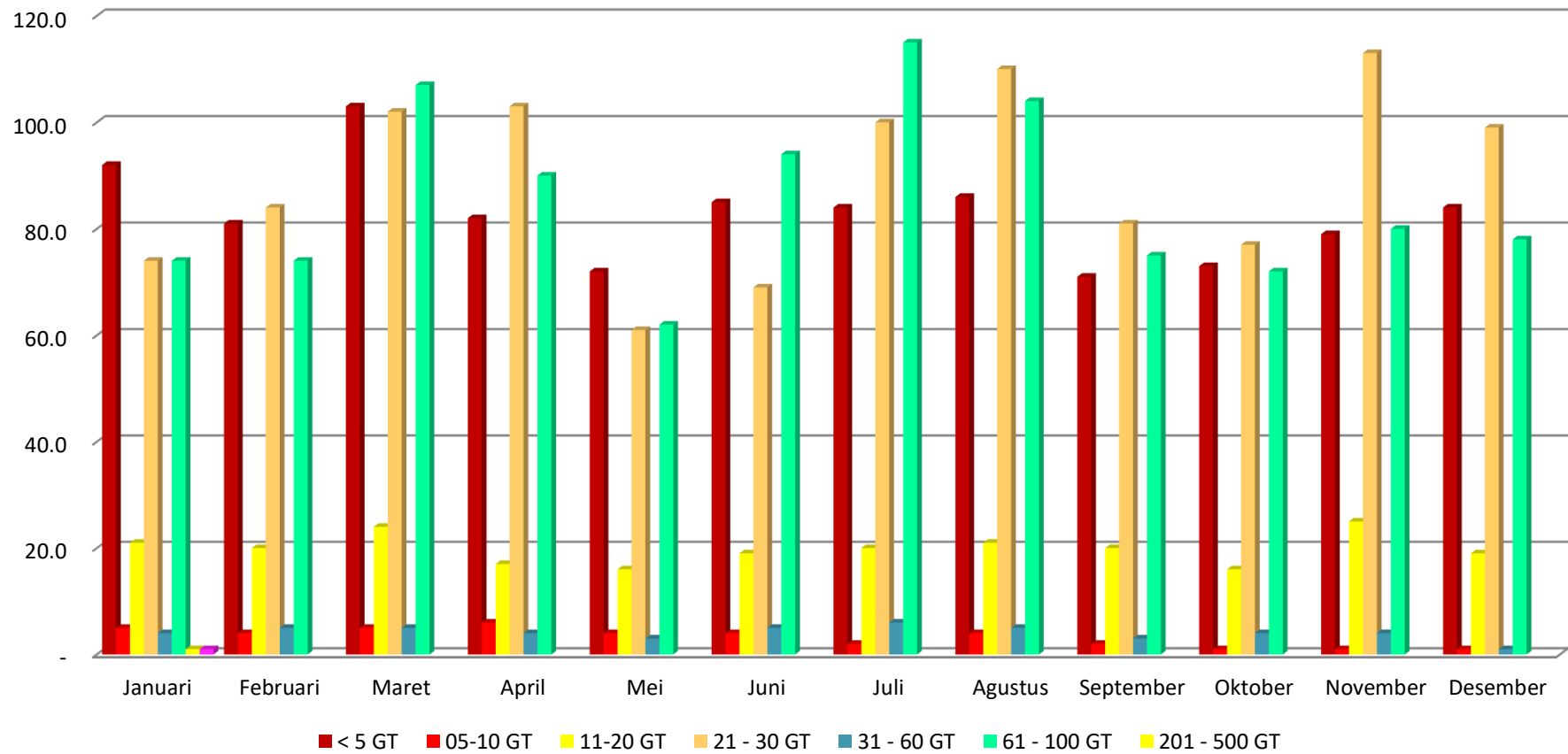
No.	Bulan /Month	Jenis Alat Tangkap/Fishing Gear							Total (Trip)
		P.Cincin /Purse Seine	Bagan Perahu /Lift Net	J.Insang /Gill Net	Bubu /Traps	Pancing/ Rod	Panah/ Arrow	Pengangkut/ Transport	
1	Januari	93	59	48	35	39	7	1	282
2	Februari	91	71	36	37	38	3	0	276
3	Maret	139	91	45	44	50	1	0	370
4	April	115	89	35	36	33	12	0	320
5	Mei	80	51	33	30	31	6	0	231
6	Juni	118	58	42	30	44	1	0	293
7	Juli	137	89	38	30	42	4	0	340
8	Agustus	133	98	39	32	42	6	0	350
9	September	96	68	41	28	32	3	0	268
10	Oktober	96	69	24	30	37	4	0	260
11	November	112	100	38	35	34	4	0	323
12	Desember	105	87	31	38	37	6	0	304
Total		1.315	930	450	405	459	57	1	3.617

Grafik 7. Jumlah Trip Penangkapan Berdasarkan Jenis Alat Tangkap Per Bulan Tahun 2023

Chart 7. Number of Fishing trips to type of fishing gear By Month in 2023b



Grafik 8. Jumlah Trip Penangkapan Berdasarkan Berat Kotor Kapal (GT) Per Bulan Tahun 2023
 Chart 8. Number of fishing to gross weight (GT) By Month in 2023



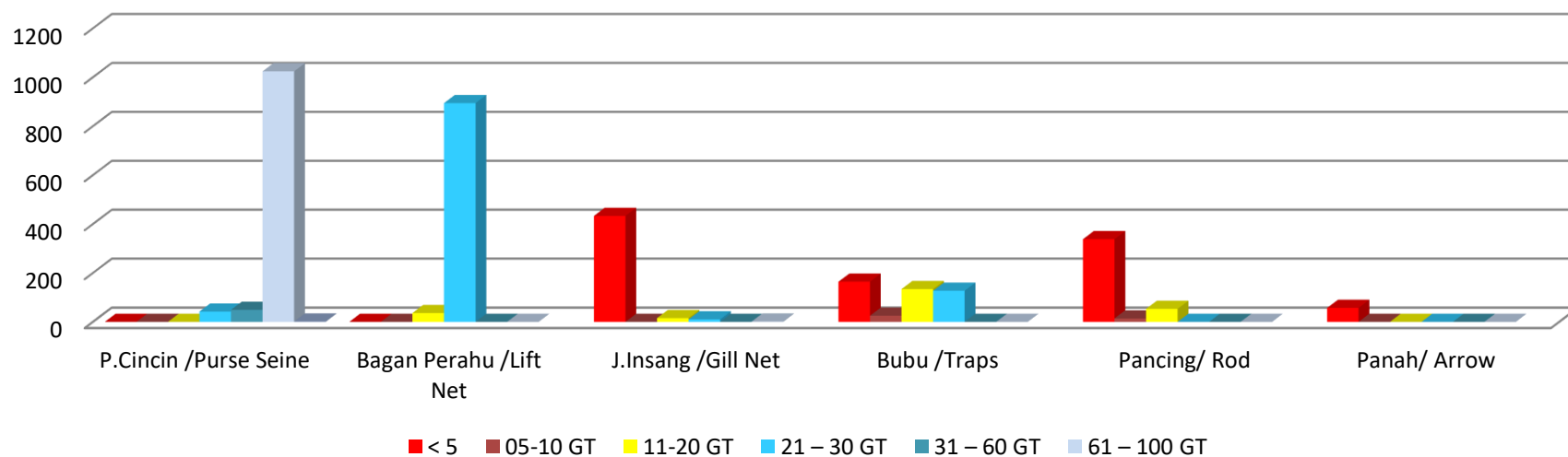
Tabel 9. Jumlah Trip Penangkapan Berdasarkan Alat Tangkap dan Berat Kotor Kapal (GT)

Table 9. Number of fishing trips to type of fishing gear and gross wieght (GT)

No	GT / Gross Tonnase	Jenis Alat Tangkap/Fishing Gear						Transport/Carrier	Total
		P.Cincin /Purse Seine	Bagan Perahu /Lift Net	J.Insang /Gill Net	Bubu /Traps	Pancing/ Rod	Panah/ Arrow		
1	< 5	0	0	433	164	338	57	0	992
2	05-10	0	0	0	25	14	0	0	39
3	11-20	0	36	15	134	53	0	0	238
4	21 – 30	42	894	10	127	0	0	0	1.073
5	31 – 60	49	0	0	0	0	0	0	49
6	61 – 100	1024	0	1	0	0	0	0	1.025
	101 - 200	196	0	0	0	0	0	1	197
7	> 200	4	0	0	0	0	0	0	4
Total		1.315	930	459	450	405	57	1	3.617

Grafik 9. Jumlah Trip Penangkapan Berdasarkan Alat Tangkap dan Berat Kotor Kapal (GT)

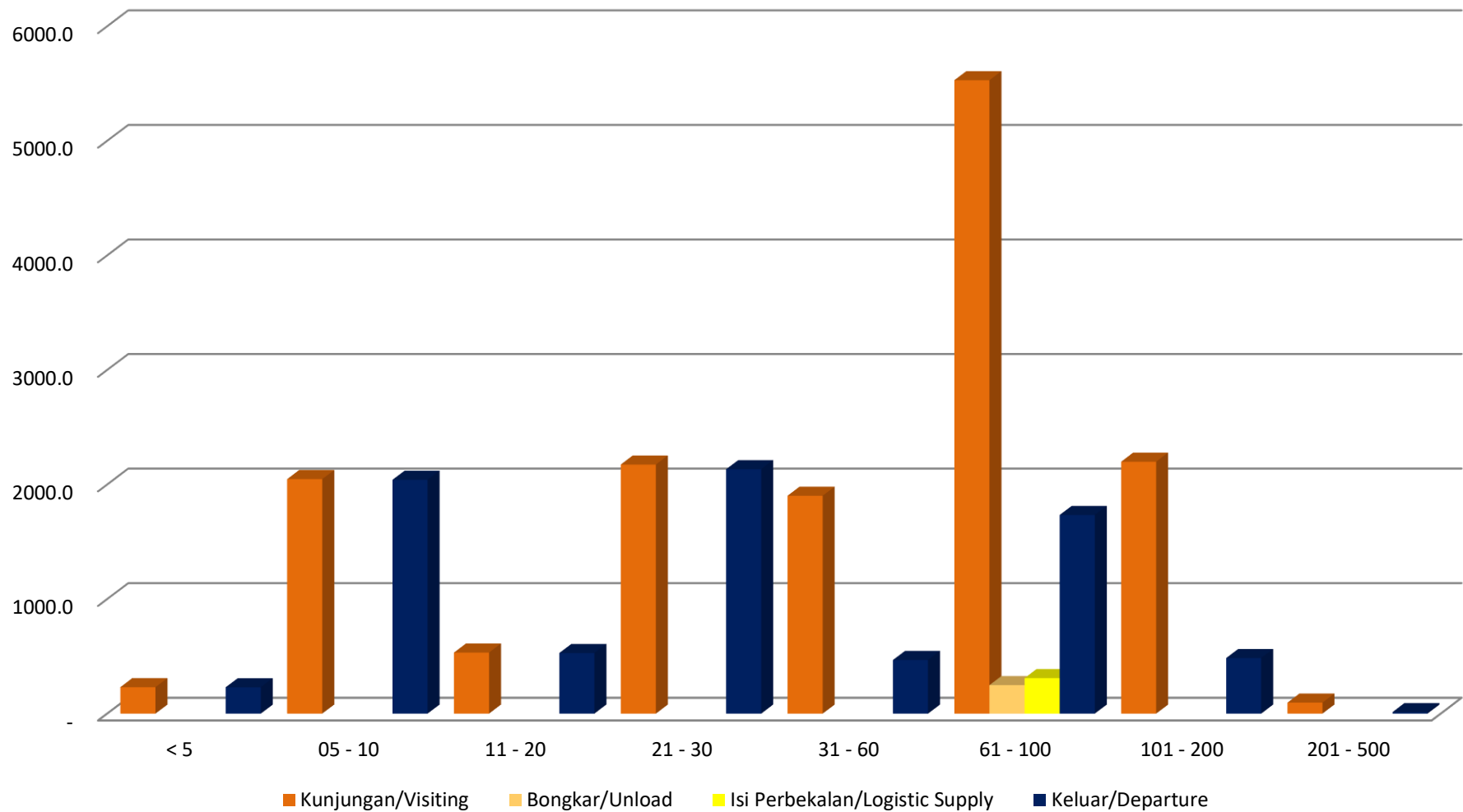
Chart 9. Number of fishing trips to type of fishing gear and gross wieght (GT)



Tabel 10. Jenis Kegiatan Kapal Bulanan di Pelabuhan*Table 10. Monthly Vessel Activities in Port Area*

No.	Bulan/ Month	Jenis Kegiatan Kapal/Fishing Vessel Activities			
		Kunjungan/Visiting	Bongkar/Unload	Isi Perbekalan/Logistic Supply	Keluar/Departure
1	Januari	1.062	22	11	632
2	Februari	1.072	23	24	613
3	Maret	1.274	28	31	771
4	April	1.212	19	22	538
5	Mei	1.149	20	17	616
6	Juni	1.055	21	23	577
7	Juli	1.150	27	29	722
8	Agustus	1.237	23	21	727
9	September	1.240	14	14	584
10	Oktober	1.386	14	14	547
11	November	1.364	18	15	618
12	Desember	1.510	20	89	688
T O T A L		14.711	249	310	7.633
Rata-rata/ Average		1.226	21	26	636

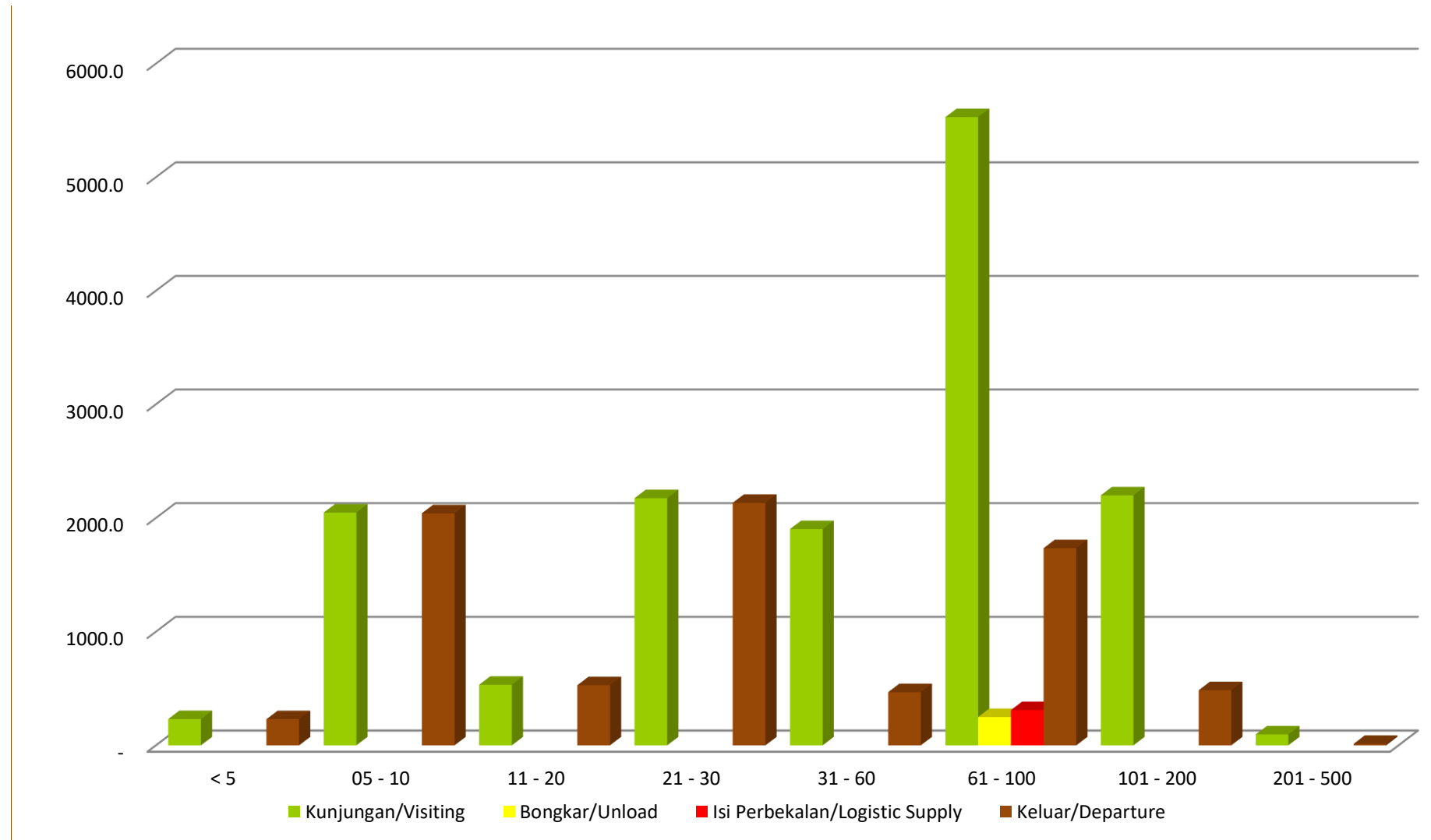
Grafik 10. Monthly Vessel Activities in Port Area
Chart 10. Monthly Vessel Activities in Port Area



Tabel 11. Jenis Kegiatan Kapal Bulanan di Pelabuhan Berdasarkan GT (Gross Tonage)
Chart 11. Monthly Vessel Activities in Port Area According to Gross Tonage (GT)

No.	Bulan/ Month	Jenis Kegiatan Kapal/Fishing Vessel Activities			
		Kunjungan/Visiting	Bongkar/Unload	Isi Perbekalan/Logistic Supply	Keluar/Departure
1	< 5	231			230
2	05 - 10	2.047			2.041
3	11 - 20	533			529
4	21 - 30	2.174			2.133
5	31 - 60	1.902			468
6	61 - 100	5.529	249	310	1.734
7	101 - 200	2.199			485
8	201 - 500	96			13
JUMLAH		14.711	249	310	7.633

Tabel 11. Jenis Kegiatan Kapal Bulanan di Pelabuhan Berdasarkan GT (Gross Tonnage)
Chart 11. Monthly Vessel Activities in Port Area According to Gross Tonnage (GT)

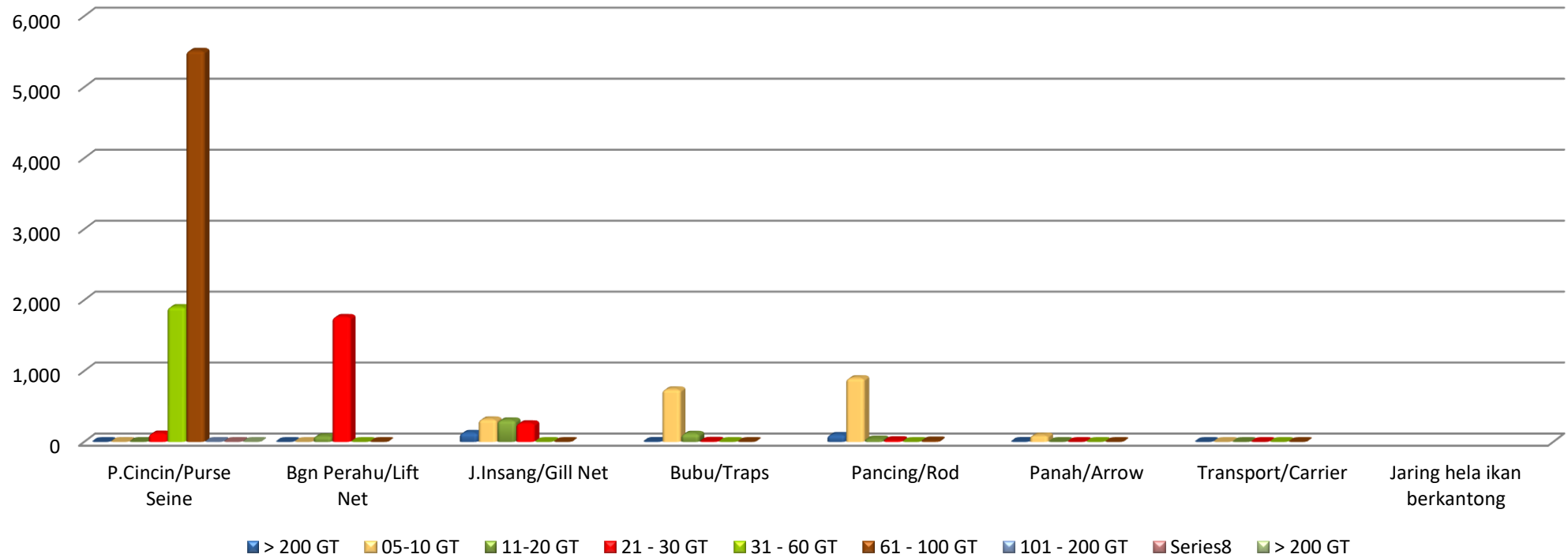


Tabel 12. Kapal yang Memanfaatkan Pelabuhan Berdasarkan Alat Tangkap dan Berat Kotor Kapal

Table 12. Vessel making use of the port area according to fishing gear and gross weight

No	GT /Gross Tonnage	Jenis Alat Tangkap/Fishing Gear									Total
		P.Cincin/Purse Seine	Bgn Perahu/Lift Net	J.Insang/Gill Net	Bubu/Traps	Pancing/Rod	Panah/Arrow	Transport/Carrier	Jaring hela ikan berkantong	Kapal Lainnya	
1	< 5	0	0	127	4	97	3	0		0	231
2	05-10	1	0	318	741	899	88	0		0	2.047
3	11-20	2	77	304	115	35	0	0		0	533
4	21 - 30	118	1.762	263	8	22	0	0		1	2.174
5	31 - 60	1.902	0	0	0	0	0	0		0	1.902
6	61 - 100	5.512	0	0	0	17	0	0		0	5.529
7	101 - 200	2.187	0	0	0	0	0	12		0	2.199
8	> 200	95	0	0	0	0	0	1		0	96
Total		9.817	1.839	1.012	868	1.070	91	13	-	1	14.711

Tabel 12. Kapal yang Memanfaatkan Pelabuhan Berdasarkan Alat Tangkap dan Berat Kotor Kapal
Table 12. Vessel making use of the port area according to fishing gear and gross weight





PERBEKALAN

LOGISTICS

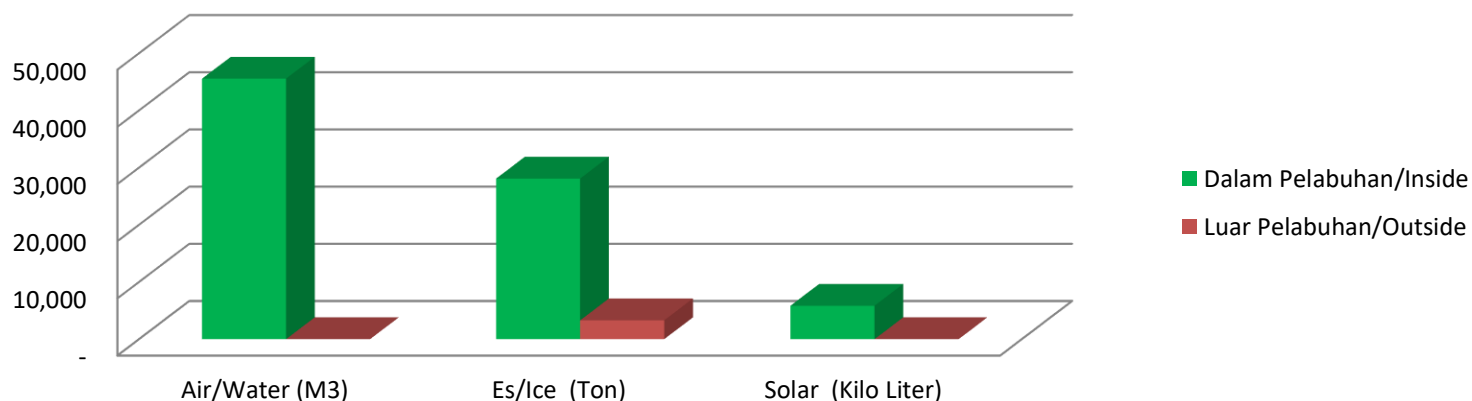
Tabel 13. Penyerapan Perbekalan yang Digunakan untuk Kapal dan Industri Perikanan Tahun 2023

Table 13. Absorption of logistic supply for fishing vessel and fishery industry In 2023

No.	Jenis Perbekalan	Dalam Pelabuhan/Inside		Luar Pelabuhan/Outside		Total	
		Volume	Nilai (Rp)	Volume	Nilai Produksi/ Values (Rp)	Volume	Nilai (Rp.)
1	Air/Water (M3)	45.556	390.016.416	-	-	45.556	390.016.416
2	Es/Ice (Ton)	28.079	9.546.897.400	3.290	1.118.583.000	31.369	10.665.480.400
3	Solar (Kilo Liter)	5.841	32.711.750	-	-	5.841	32.711.750

Grafik 13. Penyerapan Perbekalan yang Digunakan untuk Kapal dan Industri Perikanan Tahun 2023

Chart 13. Absorption of logistic supply for fishing vessel and fishery industry In 2023

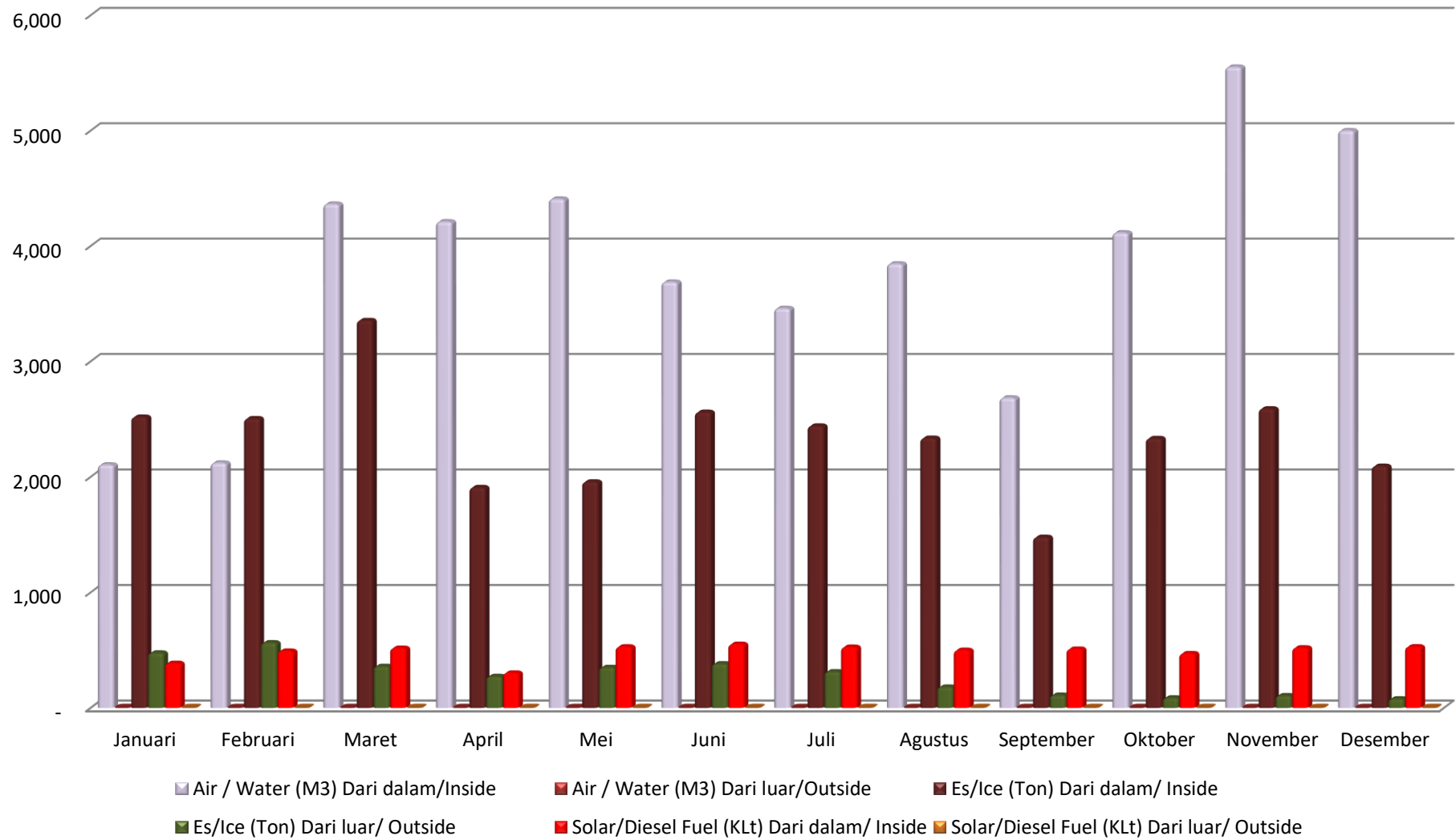


Tabel 14. Penyerapan Perbekalan Per Bulan yang Digunakan untuk Kapal dan Industri Perikanan

Table 14. Monthly Absorption of logistic supply for fishing vessel and fishery industry

No.	Bulan / Month	Jenis perbekalan/Logistic Type					
		Air / Water (M3)		Es/Ice (Ton)		Solar/Diesel Fuel (KLt)	
		Dari dalam/Inside	Dari luar/Outside	Dari dalam/Inside	Dari luar/Outside	Dari dalam/Inside	Dari luar/ Outside
1	Januari	2.105	-	2.518	477	387	-
2	Februari	2.121	-	2.506	565	493	-
3	Maret	4.364	-	3.355	361	518	-
4	April	4.211	-	1.909	274	303	-
5	Mei	4.408	-	1.958	352	529	-
6	Juni	3.688	-	2.561	383	552	-
7	Juli	3.460	-	2.442	314	527	-
8	Agustus	3.846	-	2.336	181	500	-
9	September	2.685	-	1.478	111	510	-
10	Oktober	4.115	-	2.333	88	471	-
11	November	5.552	-	2.591	107	521	-
12	Desember	5.001	-	2.093	79	530	-
Sub Jumlah		45.556	-	28.079	3.290	5.841	-
TOTAL		45.556		31.369		5.841	

Grafik 14. Penyerapan Perbekalan Per Bulan yang Digunakan untuk Kapal dan Industri Perikanan
Chart 14. Monthly Absorption of logistic supply for fishing vessel and fishery industry





PRODUKSI PERIKANAN

FISHERY PRODUCTION

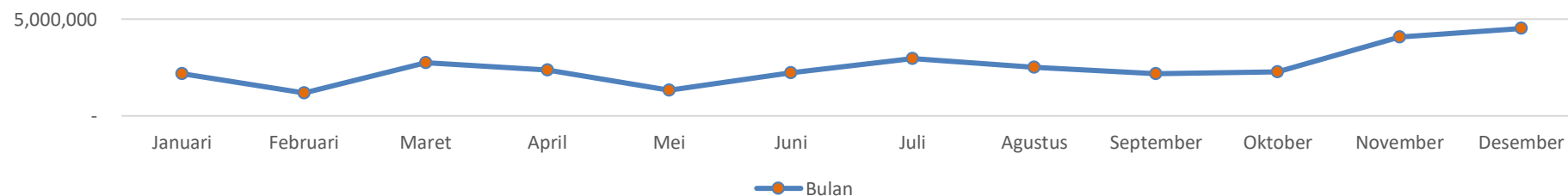
Tabel 15. Volume Produksi Ikan Per Species Per Bulan Melalui Kapal Tahun 2023
Table 15. Monthly Volume of Production Landed by Fishing Vessel According to Fish Species in 2023

NO	JENIS IKAN	VOLUME PRODUKSI (Kg)												TOTAL (KG)
		JAN	FEB	MAR	APR	MEI	JUNI	JULI	AGUSTUS	SEPT	OKT	NOV	DES	
1	CAKALANG	1.205.320	340.272	1.082.566	913.917	593.851	1.369.194	1.437.724	1.271.886	940.845	979.161	1.429.632	2.023.543	13.587.911
2	MADIDIHANG	88.429	27.395	137.839	107.453	74.177	186.865	302.587	217.963	391.461	302.035	659.458	629.748	3.125.410
3	TONGKOL KOMO	-	-	-	-	-	-	-	-	-	-	-	-	-
4	TONGKOL KRAI	84.088	102.905	229.954	309.887	83.159	82.803	108.670	134.898	29.706	131.377	771.503	1.042.810	3.111.760
5	LAYANG	493.562	432.514	972.124	692.585	285.194	294.292	620.939	465.005	392.564	516.930	683.126	475.314	6.324.149
6	SUNGLIR	1.377	1.269	3.008	3.653	1.619	4.687	5.107	1.159	1.737	6.151	10.612	11.103	51.482
7	KEMBUNG	2.119	8.705	8.571	12.737	6.086	5.167	12.996	15.224	27.377	17.471	12.454	10.346	139.253
8	SELAR BENTONG	15.384	19.232	21.813	14.195	22.858	31.341	40.573	27.071	33.645	38.704	22.718	17.316	304.850
9	JAPUH	-	-	-	-	-	4.983	-	-	-	-	-	-	4.983
10	TEMBANG	165.170	154.827	163.918	200.896	178.107	133.779	266.766	250.010	202.520	161.476	281.425	175.608	2.334.502
11	SIRO	8.420	14.850	5.089	15.100	9.525	5.275	13.225	17.760	56.074	16.051	51.692	2.371	215.432
12	CUMI CUMI	2.440	1.578	5.003	4.418	3.019	29	943	1.909	1.788	1.608	3.528	806	27.069
13	TERI	12.065	10.205	9.650	16.000	5.130	11.415	13.380	9.800	14.120	15.320	17.660	15.750	150.495
14	AYAM - AYAM	1.322	1.450	3.083	1.774	1.404	4.451	854	675	2.287	548	2.628	3.720	24.196
15	LEMADANG	-	65	2.223	1.601	1.560	6.353	6.155	4.904	5.729	9.785	15.432	14.236	68.043
16	TETENGKEK	1.500	5.413	4.806	84	2.483	15.402	33.727	10.269	7.767	5.683	13.963	10.451	111.548
17	ALU - ALU	250	37	898	1.080	476	203	1.264	986	1.669	3.998	1.362	1.001	13.224
18	BAWAL	-	225	1.124	575	1	874	2.887	702	141	-	-	-	6.529
19	TENGGIRI	50	-	892	1.356	334	154	431	205	916	2.467	4.780	6.238	17.823
20	KUWEE	22.182	13.639	15.876	10.877	14.785	13.267	25.139	13.529	10.749	7.709	10.042	11.543	169.337
21	KERAPU	10.461	9.580	8.137	17.570	8.330	5.048	9.000	13.494	8.930	9.695	11.044	12.305	123.594
22	LENCAM	8.705	11.660	7.115	8.040	6.205	5.036	6.295	5.490	4.698	2.915	7.317	6.965	80.441
23	KAKAP	7.964	6.130	8.558	6.517	5.540	7.142	6.725	8.045	6.005	6.385	7.045	3.630	79.686
24	KURISI	2.910	1.350	6.110	4.790	2.104	3.025	1.400	1.380	1.920	750	500	2.630	28.869
25	TALANG-TALANG	-	78	1.480	4	466	3.265	2.886	4.505	140	2.009	1.300	350	16.483
26	LAYUR	-	-	3	-	18	-	154	281	30	4	436	148	1.074
27	PARI	19.611	10.141	23.020	9.997	9.877	15.352	12.529	11.920	12.990	6.073	11.906	10.060	153.476
28	IKAN BERONANG	-	-	-	-	-	-	150	-	-	-	50	550	750
29	MANYUNG	3.778	2.171	3.042	2.383	3.540	4.165	3.992	1.266	3.971	2.775	6.001	4.350	41.434
30	EKOR KUNING	-	-	-	-	-	48	474	5	96	-	-	-	623
31	KURAU	-	-	-	-	-	-	-	-	-	-	-	-	-
32	SELAR	-	-	370	-	1.278	149	1.553	604	1.758	3.038	162	44	8.956

N O	JENIS IKAN	VOLUME PRODUKSI (Kg)												TOTAL (KG)
		JAN	FEB	MAR	APR	MEI	JUNI	JULI	AGUSTUS	SEPT	OKT	NOV	DES	
33	UDANG	550	150	350	500	-	900	600	-	200	-	-	150	3.400
34	RAJUNGAN	-	-	10	-	230	-	-	100	-	-	800	-	1.140
35	PEPEREK	1.800	200	3.768	-	1.523	3.300	8.600	6.650	5.181	10.750	14.300	11.200	67.272
36	HIU	-	-	187	-	-	-	59	-	1	-	22	33	302
37	PISANG-PISANG	-	-	-	-	-	-	-	-	34	332	2.096	12	2.474
38	GABUS	1.422	440	135	-	522	463	530	500	665	-	247	-	4.924
39	IKAN SEBELAH	2.390	2.085	1.523	1.150	2.293	1.380	2.290	2.163	1.075	690	2.100	1.205	20.344
40	KAKAK TUA	100	220	-	-	-	-	394	-	990	-	-	-	1.704
41	BELOSO	-	-	300	-	-	-	-	-	281	491	1.822	468	3.362
42	BUTANA	6.520	5.240	5.000	11.753	7.705	5.235	3.075	9.448	4.895	5.050	4.560	6.000	74.481
43	SETUHUK	-	-	181	1.470	1.278	964	2.162	3.039	5.692	1.369	2.501	2.223	20.879
44	LAYARAN	-	-	-	128	-	13	56	50	32	35	55	-	369
45	PILOK	-	-	-	96	-	10.125	32	82	21	7	499	-	10.862
46	BIJI NANGKA	-	-	-	-	-	-	-	-	29	22	13	-	64
JUMLAH		2.169.889	1.184.026	2.737.726	2.372.586	1.334.677	2.236.144	2.956.323	2.512.977	2.180.729	2.268.864	4.066.791	4.514.227	30.534.959

Grafik 15. Volume Produksi Ikan Per Bulan yang Didaratkan Melalui Kapal

Chart 15. Monthly Volume of Fish Production Landed by Fishing Vessel

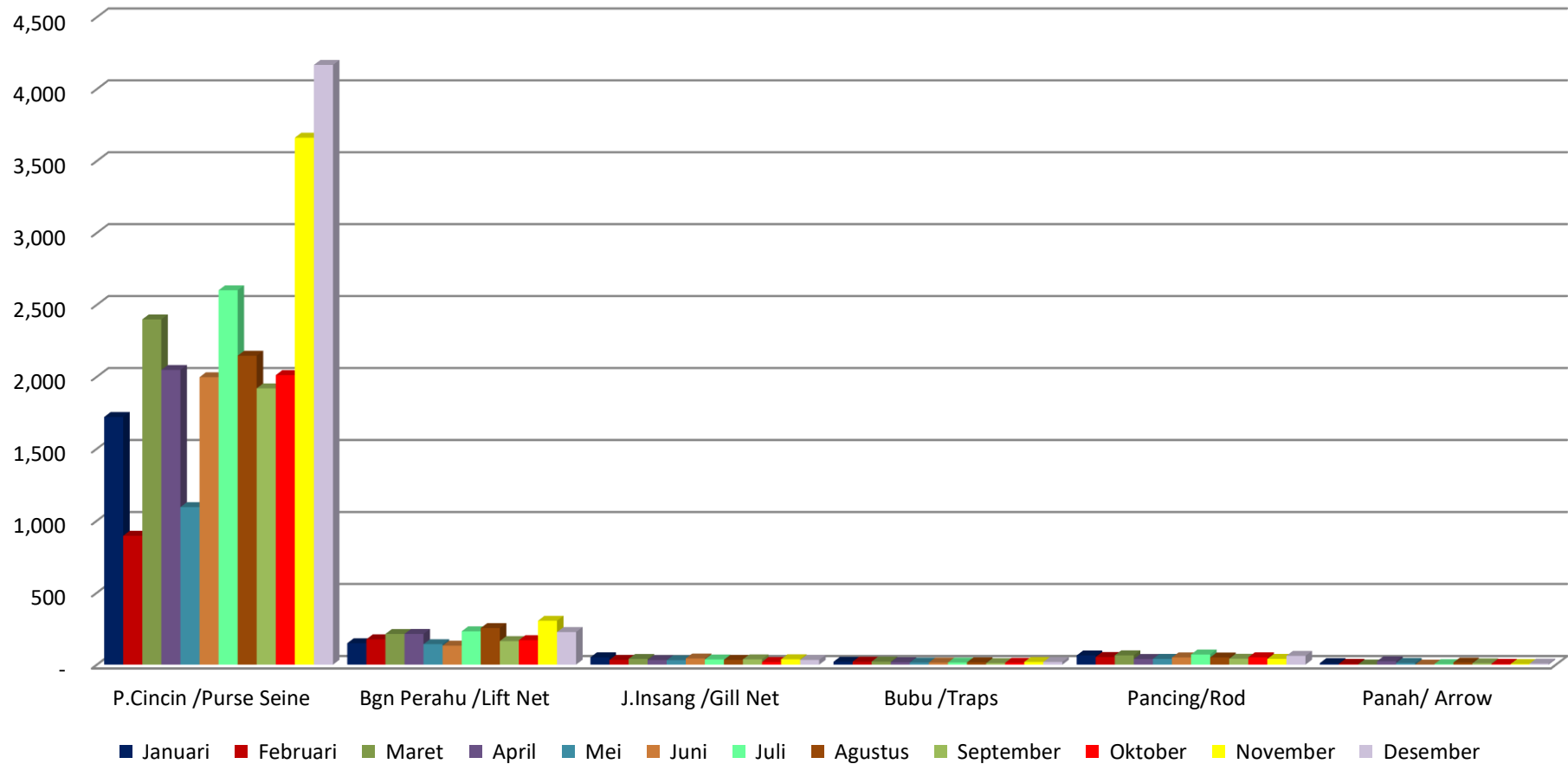


Tabel 16. Volume Produksi Ikan per Alat Tangkap per Bulan yang Didaratkan Melalui Kapal

Table 16. Monthly Volume of Fish Production landed by Fishing vessel according type of fishing gear

No.	Bulan/ Month	Jenis Alat Tangkap/Fishing Gear							Total (Ton)
		P.Cincin /Purse Seine	Bgn Perahu /Lift Net	J.Insang /Gill Net	Bubu /Traps	Pancing/Rod	Panah/ Arrow	Pengangkut	
1	Januari	1.720	149	51	20	64	11	155	2.170
2	Februari	895	176	33	21	53	6	-	1.184
3	Maret	2.398	213	40	22	65	1	-	2.738
4	April	2.046	213	32	17	40	24	-	2.373
5	Mei	1.094	142	31	15	40	12	-	1.335
6	Juni	1.996	132	43	15	50	1	-	2.236
7	Juli	2.600	232	36	15	71	3	-	2.956
8	Agustus	2.145	254	33	16	50	14	-	2.513
9	September	1.919	164	37	11	41	9	-	2.181
10	Oktober	2.011	170	19	13	51	5	-	2.269
11	November	3.662	305	37	19	40	4	-	4.067
12	Desember	4.168	226	33	19	61	7	-	4.514
Total		26.653	2.376	425	202	626	98	155	30.535

Grafik 16. Volume Produksi Ikan per Alat Tangkap per Bulan yang Didaratkan Melalui Kapal
 Chart 16. Monthly Volume of Fish Production landed by Fishing vessel according type of fishing gear



Tabel 17. Volume Produksi Ikan per Alat Tangkap per Species yang Didaratkan Melalui Kapal

Table 17. Volume of fish production landed by fishing vessel according to type of fishing gear and fish species

No	Jenis Ikan	Jenis Alat Tangkap/Fishing Gear (Kg)							Total (Ton)
		P.Cincin /Purse Seine	Bgn Perahu /Lift Net	J.Insang /Gill Net	Bubu /Traps	Pancing	Panah/ Arrow	Pengangkut/ Transport	
1	CAKALANG	13.112.890	4.800	0	0	325.221	0	145.000	13.588
2	MADIDIHANG	3.024.693	2.325	0	0	93.392	0	5.000	3.125
3	TONGKOL KOMO	0	0	0	0	0	0	0	-
4	TONGKOL KRAI	2.992.800	74.030	0	0	42.430	0	2.500	3.112
5	LAYANG	5.922.657	288.922	0	0	110.070	0	2.500	6.324
6	SUNGLIR	50.482	0	0	0	1.000	0	0	51
7	KEMBUNG	124.953	14.300	0	0	0	0	0	139
8	SELAR BENTONG	289.760	15.090	0	0	0	0	0	305
9	JAPUH	4.983	0	0	0	0	0	0	5
10	TEMBANG	695.995	1.638.507	0	0	0	0	0	2.335
11	SIRO	111.217	104.215	0	0	0	0	0	215
12	CUMI CUMI	10.799	4.740	300	0	0	11.230	0	27
13	TERI	0	150.495	0	0	0	0	0	150
14	AYAM - AYAM	4.214	0	13.200	6.582	0	200	0	24
15	LEMADANG	67.739	0	0	0	304	0	0	68
16	TETENGKEK	105.398	6.150	0	0	0	0	0	112
17	ALU - ALU	11.374	950	900	0	0	0	0	13
18	BAWAL	4.824	700	1.005	0	0	0	0	7
19	TENGGIRI	17.159	0	664	0	0	0	0	18
20	KUWEE	30.063	0	95.444	26.165	11.420	6.245	0	169
21	KERAPU	0	0	7.952	63.551	15.041	37.050	0	124
22	LENCAM	0	0	44.185	19.355	9.371	7.530	0	80
23	KAKAP	0	0	21.077	46.032	10.277	2.300	0	80
24	KURISI	4	0	23.385	2.450	3.030	0	0	29
25	TALANG-TALANG	12.453	2.900	1.130	0	0	0	0	16
26	LAYUR	544	530	0	0	0	0	0	1
27	PARI	10.877	0	139.029	350	3.220	0	0	153

No	Jenis Ikan	Jenis Alat Tangkap/Fishing Gear (Kg)							Total (Ton)
		P.Cincin /Purse Seine	Bgn Perahu /Lift Net	J.Insang /Gill Net	Bubu /Traps	Pancing	Panah/ Arrow	Pengangkut/ Transport	
28	IKAN BERONANG	0	0	0	750	0	0	0	1
29	MANYUNG	0	0	40.684	550	200	0	0	41
30	EKOR KUNING	623	0	0	0	0	0	0	1
31	KURAU	0	0	0	0	0	0	0	-
32	SELAR	8.606	350	0	0	0	0	0	9
33	UDANG	0	0	3.400	0	0	0	0	3
34	KEPITING	0	0	840	300	0	0	0	1
35	PEPEREK	1.122	66.150	0	0	0	0	0	67
36	HIU	302	0	0	0	0	0	0	0
37	PISANG-PISANG	1.619	855	0	0	0	0	0	2
38	GABUS	0	0	4.824	100	0	0	0	5
39	IKAN SEBELAH	0	0	19.694	650	0	0	0	20
40	KAKAK TUA	0	0	1.439	265	0	0	0	2
41	BELOSO	2.601	0	461	300	0	0	0	3
42	BUTANA	0	0	5.471	34.620	1.080	33.310	0	74
43	SETUHUH	20.879	0	0	0	0	0	0	21
44	LAYARAN	369							0
45	PILOK	10.862	0	0	0	0	0	0	11
47	BIJI NANGKA	33	0		0		0	0	0
28	IKAN BERONANG	0	0	0	750	0	0	0	1
Jumlah		26.652.894	2.376.009	425.084	202.020	626.056	97.865	155.000	30.535

Tabel 18. Nilai Produksi (juta rupiah) yang Didaratkan

Tabel 18 . Volume of fish production (in million rupiah) landed

NO	JENIS IKAN	JUMLAH NILAI (RP/1.000.000)												JUMLAH
		JAN	PEB	MARE T	APRIL	MEI	JUNI	JULI	AGUS T	SEPT	OKT	NOV	DES	
1	CAKALANG	24.560	6.830	22.994	18.492	11.935	28.361	29.521	27.361	20.509	21.053	29.475	39.612	280.702
2	MADIDIHANG	2.843	805	4.616	3.125	2.169	5.962	8.172	6.283	11.809	7.945	15.588	14.309	83.625
3	TONGKOL KOMO	-	-	-	-	-	-	-	-	-	-	-	-	-
4	TONGKOL KRAI	1.326	1.488	3.778	5.079	1.362	1.360	1.801	2.016	563	2.109	10.500	11.940	43.323
5	LAYANG	11.273	9.956	23.307	15.323	6.052	6.077	12.076	9.478	8.074	9.224	10.195	7.448	128.482
6	SUNGLIR	34	39	79	80	36	101	98	26	37	124	201	201	1.054
7	KEMBUNG	66	265	266	364	199	161	390	454	786	446	320	275	3.992
8	SELAR BENTONG	354	452	505	278	508	663	825	605	788	708	380	345	6.409
9	JAPUH	-	-	-	-	-	110	-	-	-	-	-	-	110
10	TEMBANG	1.068	992	1.069	1.257	1.138	881	1.755	1.673	1.473	1.094	1.664	1.152	15.216
11	SIRO	62	97	43	109	72	37	99	146	505	132	467	19	1.789
12	CUMI CUMI	73	44	124	131	89	1	28	54	46	42	86	18	738
13	TERI	169	146	135	220	72	159	190	133	192	211	236	216	2.078
14	AYAM - AYAM	46	40	91	52	43	151	27	12	48	11	54	48	623
15	LEMADANG	-	2	68	165	25	127	140	105	115	202	317	249	1.514
16	TETENGKEK	23	81	76	1	42	218	429	183	117	84	107	116	1.475
17	ALU - ALU	5	0	24	22	8	4	21	19	36	70	21	15	245
18	BAWAL	-	11	42	25	0	47	231	43	9	-	-	-	408
19	TENGGIRI	2	-	35	60	15	9	17	8	26	64	137	143	515
20	KUWEE	780	476	552	384	510	465	748	458	366	266	338	389	5.732
21	KERAPU	524	487	411	860	413	253	450	669	444	468	535	600	6.116
22	LENCAM	296	397	242	269	210	170	211	181	156	96	235	229	2.693
23	KAKAP	487	378	523	396	334	430	404	483	363	382	424	215	4.817
24	KURISI	88	40	186	147	63	91	34	30	44	15	11	45	795
25	TALANG-TALANG	-	2	29	0	7	61	46	49	3	31	13	4	244
26	LAYUR	-	-	0	-	0	-	2	5	0	0	6	1	15
27	PARI	275	142	279	141	138	214	171	156	174	81	155	131	2.057

NO	JENIS IKAN	JUMLAH NILAI (RP/1.000.000)												JUMLAH
		JAN	PEB	MARET	APRIL	MEI	JUNI	JULI	AGUST	SEPT	OKT	NOV	DES	
28	IKAN BERONANG	-	-	-	-	-	-	5	-	-	-	2	19	26
29	MANYUNG	83	47	65	51	76	88	85	27	82	58	124	88	874
30	EKOR KUNING	-	-	-	-	-	0	2	0	2	-	-	-	4
31	KURAU	-	-	-	-	-	-	-	-	-	-	-	-	-
32	SELAR	-	-	6	-	44	4	38	15	51	80	3	1	241
33	UDANG	27	8	17	25	-	43	30	-	10	-	-	7	166
34	KEPITING	-	-	0	-	8	-	-	4	-	-	28	-	40
35	PEPEREK	9	1	21	-	8	18	43	36	30	56	70	57	349
36	HIU	-	-	6	-	-	-	1	-	0	-	0	0	7
37	PISANG-PISANG	-	-	-	-	-	-	-	-	0	3	10	0	14
38	GABUS	42	12	4	-	14	12	12	8	13	-	2	-	120
39	IKAN SEBELAH	73	65	48	40	71	43	75	71	35	23	70	39	653
40	KAKAK TUA	2	7	-	-	-	-	8	-	22	-	-	-	39
41	BELOSO	-	-	5	-	-	-	-	-	4	3	8	1	21
42	BUTANA	140	112	107	242	160	110	64	193	99	102	93	118	1.540
43	SETUHUK	-	-	5	32	42	22	52	104	175	41	63	53	590
44	LAYARAN	-	-	-	3	-	-	1	2	1	1	1	-	9
45	PILOK	-	-	-	2	-	225	1	2	1	-	7	-	237
46	BIJI NAGKA	-	-	-	-	-	-	-	-	-	-	-	-	1
JUMLAH		44.729	23.422	59.758	47.372	25.862	46.679	58.302	51.091	47.207	45.226	71.949	78.101	599.699

Tabel 19. Data Produksi Ikan Dominan yang Didaratkan Melalui Kapal Penangkapan Ikan Tahun 2023*Table 19. Dominant of fish production landed by fishing vessel according to fish species In 2023*

No	Jenis Ikan	Total (Kg)	Ket
1	CAKALANG	13.587.911	
2	LAYANG	6.324.149	
3	MADIDIHANG	3.125.410	
4	TONGKOL KRAI	3.111.760	
5	TEMBANG	2.334.502	
6	SELAR BENTONG	304.850	
7	SIRO	215.432	
8	KUWEE	169.337	
9	PARI	153.476	
10	TERI	150.495	
11	KEMBUNG	139.253	
12	KERAPU	123.594	
13	TETENGKEK	111.548	
14	LENCAM	80.441	
15	KAKAP	79.686	
16	BUTANA	74.481	
17	LEMADANG	68.043	
18	PEPEREK	67.272	
19	SUNGLIR	51.482	
20	MANYUNG	41.434	
21	KURISI	28.869	

No	Jenis Ikan	Total (Kg)	Ket
22	CUMI CUMI	27.069	
23	AYAM - AYAM	24.196	
24	SETUHUK	20.879	
25	IKAN SEBELAH	20.344	
26	TENGGIRI	17.823	
27	TALANG-TALANG	16.483	
28	ALU - ALU	13.224	
29	PILOK	10.862	
30	SELAR	8.956	
31	BAWAL	6.529	
32	JAPUH	4.983	
33	GABUS	4.924	
34	UDANG	3.400	
35	BELOSO	3.362	
36	PISANG-PISANG	2.474	
37	KAKAK TUA	1.704	
38	RAJUNGAN	1.140	
39	LAYUR	1.074	
40	IKAN BERONANG	750	
41	EKOR KUNING	623	
42	LAYARAN	369	
43	HIU	302	
44	BIJI NANGKA	64	
Jumlah		30.534.959	

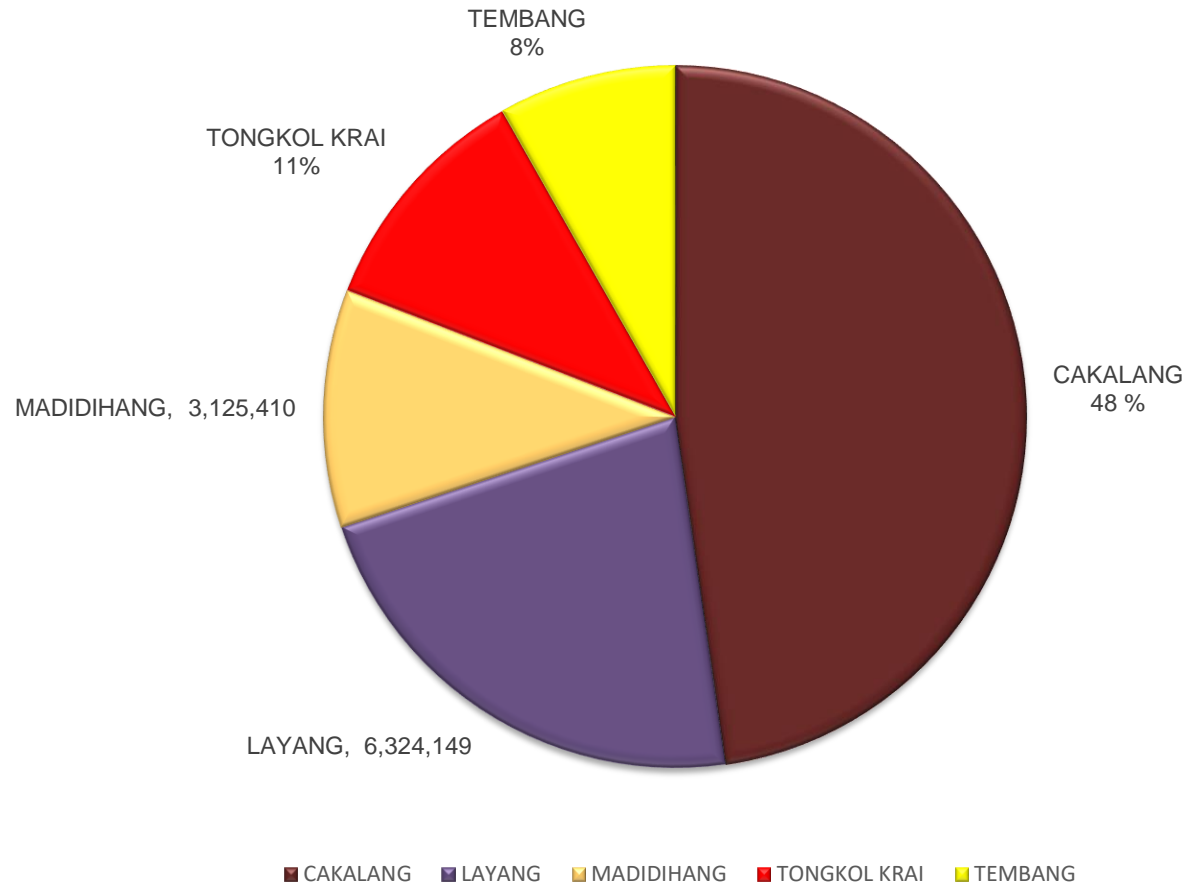
Tabel 20. Volume Produksi (Kg) Ikan Yang Di Daratkan Tahun 2023

Table 20. Volume of fish production (Kg) landed in 2023

No	Bulan/Month	Produksi/Production (Kg)		
		Pelabuhan Perikanan/Fishing Port	Tangkahan/Private Landing Places	
			KOTA SIBOLGA	TAPANULI TENGAH
1	Januari	324.126	495.583	1.350.180
2	Februari	292.078	448.598	443.350
3	Maret	394.952	608.303	1.734.471
4	April	209.268	675.859	1.487.459
5	Mei	187.498	473.381	673.798
6	Juni	240.770	563.670	1.431.704
7	Juli	345.730	966.304	1.644.289
8	Agustus	212.776	695.794	1.604.440
9	September	100.963	563.402	1.516.364
10	Oktober	121.021	781.671	1.366.172
11	November	342.601	680.707	3.043.289
12	Desember	596.170	586.328	3.331.729
JUMLAH		3.367.953	7.539.600	19.627.245
TOTAL		30.534.798		

Grafik 17. Data Produksi Ikan Dominan yang Didaratkan Melalui Kapal Penangkapan Ikan Tahun 2023

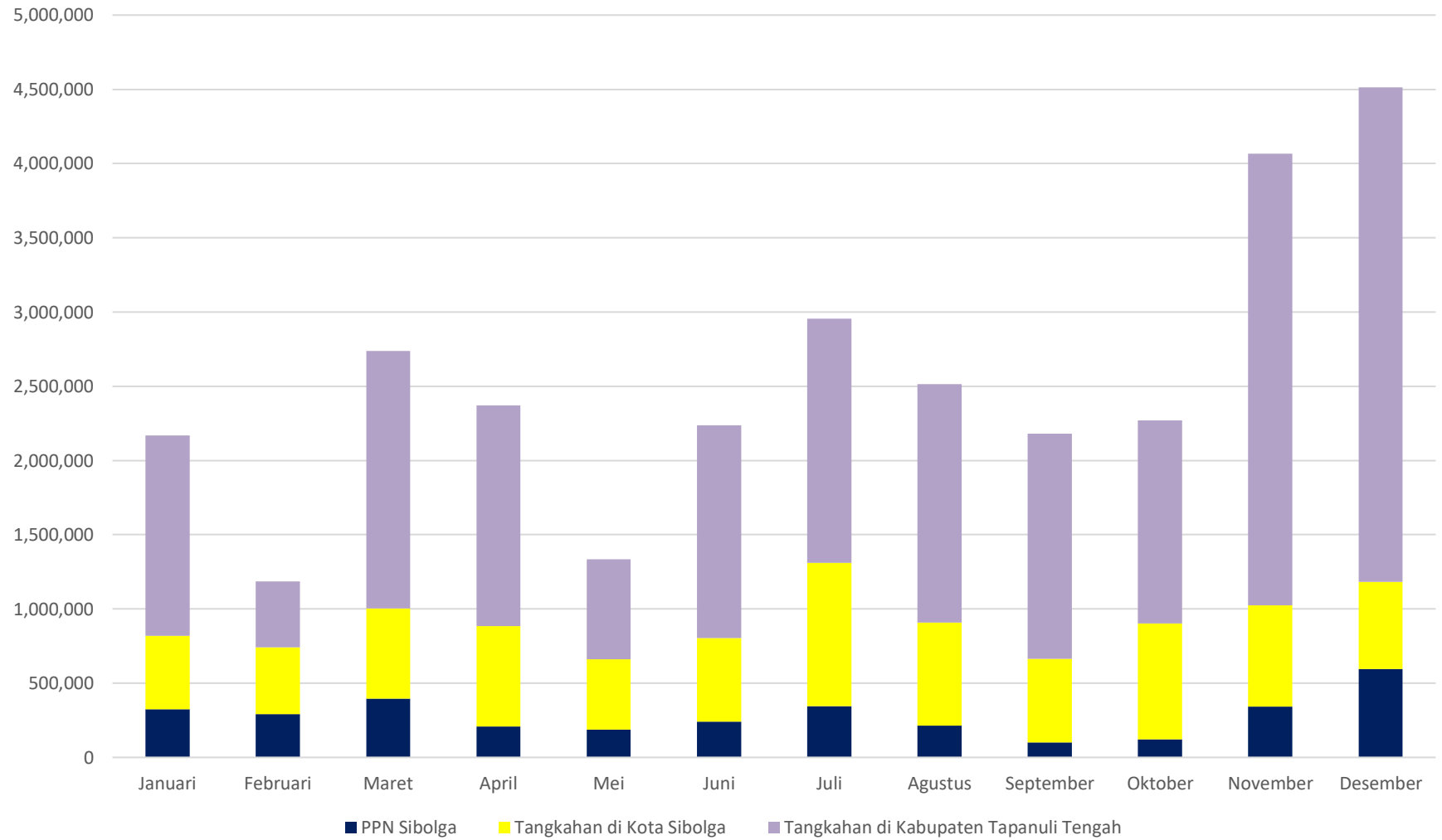
Chart 17. Dominant of fish production data landed by fishing vessel according to type of fishing gear and fish species In 2023



Tabel 20. Volume Produksi (Kg) Ikan Yang Di Daratkan Tahun 2023

Laporan Tahunan Statistik Perikanan PPN Sibolga Tahun 2023

Grafik 18. Volume Produksi (Kg) Ikan Yang Di Daratkan Tahun 2023
 Chart 18. Volume of fish production (Kg) landed in 2023



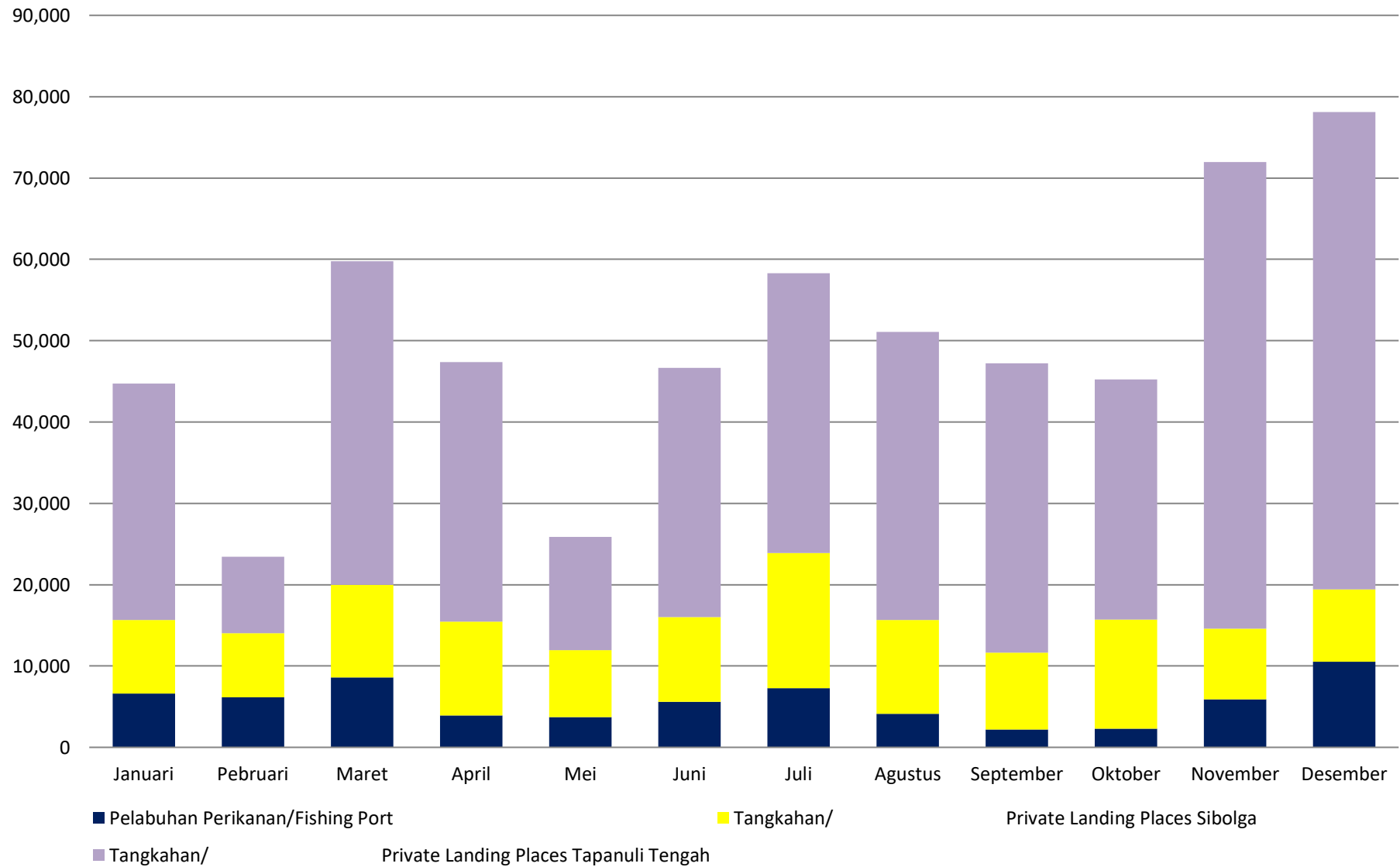
Tabel 21. Nilai Produksi (Rp) Ikan Yang Di Daratkan Tahun 2023

Table 21. Value of fish production (Rp.) landed in 2023

No	Bulan/Month	Nilai Produksi/Value of Production (juta rupiah/in million rupiah)		
		Pelabuhan Perikanan/ <i>Fishing Port</i>	Tangkahan/ <i>Private Landing Places</i>	
			Sibolga	Tapanuli Tengah
1	Januari	6.634	9.027	29.068
2	Pebruari	6.164	7.861	9.396
3	Maret	8.571	11.406	39.782
4	April	3.928	11.520	31.925
5	Mei	3.732	8.197	13.934
6	Juni	5.577	10.432	30.670
7	Juli	7.280	16.588	34.434
8	Agustus	4.136	11.515	35.441
9	September	2.189	9.437	35.582
10	Oktober	2.307	13.404	29.516
11	November	5.897	8.695	57.355
12	Desember	10.529	8.887	58.686
JUMLAH		66.943	126.968	405.789
TOTAL		599.699		

Grafik 18. Nilai Produksi (Rp) Ikan Yang Di Daratkan Tahun 2023

Chart 18. Value of fish production (Rp.) landed in 2023



A person is working at a desk with a laptop displaying data charts and a notebook. The laptop screen shows a dashboard with various metrics: 423, 1300m, 190m, 280m, 576L, and 130. The person is writing in a notebook with a pen. There are also some coffee cups on the desk.

DATA TAHUN 2019 - 2023

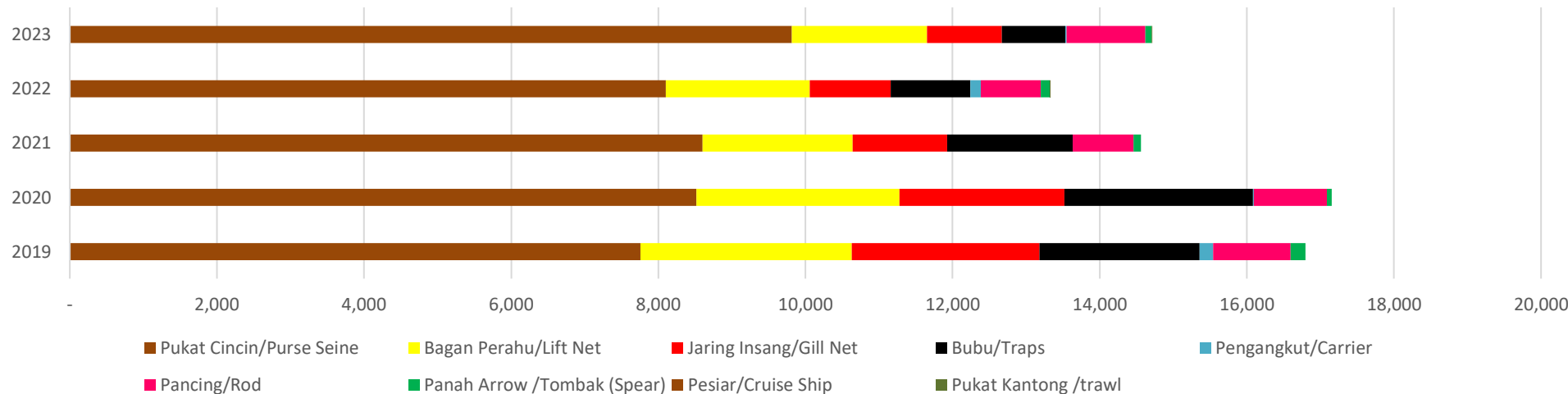
Tabel 22. Kunjungan Kapal Berdasarkan Jenis Alat Tangkap Tahun 2019-2023

Table 22. Visiting vessel according to type of fishing gear year 2019-2023

No.	Tahun /Year	Jenis Alat Tangkap/Fishing Gear									Total
		Pukat Cincin/Purse Seine	Bagan Perahu/Lift Net	Jaring Insang/Gill Net	Bubu/Traps	Pengangkut/Carrier	Pancing/Rod	Panah Arrow /Tombak (Spear)	Pesiar/Cruise Ship	Pukat Kantong /trawl	
1	2019	7.760	2.871	2.550	2.178	182	1.053	201	-	-	16.795
2	2020	8.521	2.756	2.245	2.564	8	996	66	-	-	17.156
3	2021	8.599	2.043	1.287	1.702	4	823	106	-	-	14.564
4	2022	8.100	1.959	1.103	1.080	144	815	125	1	2	13.329
5	2023	9.815	1.840	1.012	868	13	1.071	91	1		14.711
Total		42.795	11.469	8.197	8.392	351	4.758	589	2	2	76.555

Grafik 19. Kunjungan Kapal Berdasarkan Jenis Alat Tangkap Tahun 2019 – 2023

Chart 19. Visiting vessel according to type of fishing gear year 2019 – 2023



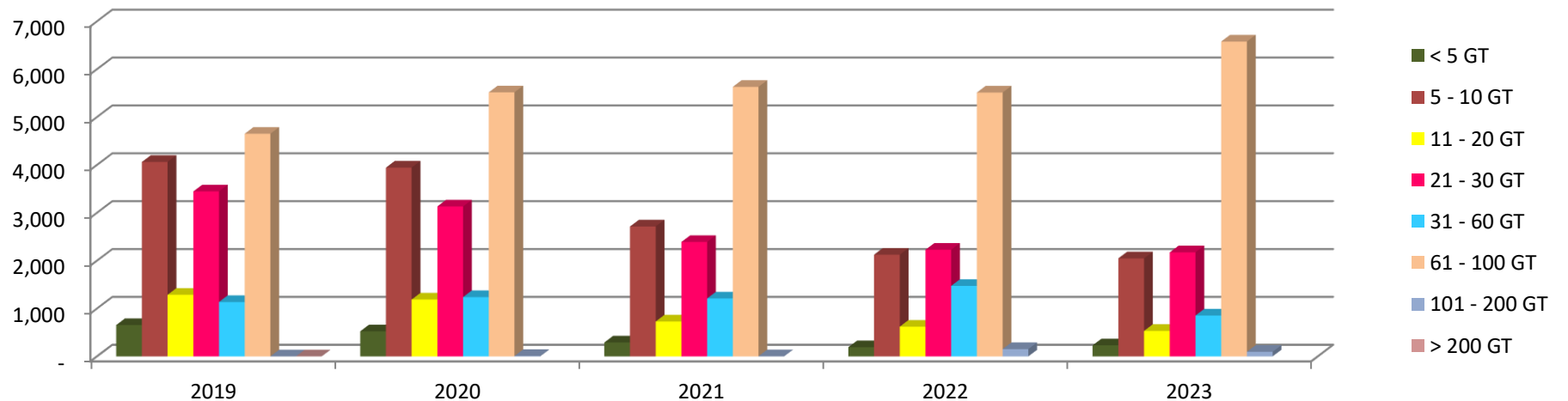
Tabel 23. Kunjungan Kapal Berdasarkan Ukuran Kapal (GT) Tahun 2019 – 2023

Table 23. Visiting vessel according to Gross Weight year 2019- 2023

No.	Tahun /Year	Jenis Alat Tangkap/Fishing Gear								Total
		< 5	5 - 10	11 - 20	21 - 30	31 - 60	61 - 100	101 - 200	> 200	
1	2019	655	4.062	1.287	3.446	1.136	4.651	1.558	-	16.795
2	2020	524	3.944	1.188	3.132	1.239	5.515	1.606	8	17.156
3	2021	291	2.714	729	2.390	1.210	5.630	1.598	2	14.564
4	2022	192	2.124	620	2.228	1.472	5.512	1.029	152	13.329
5	2023	231	2.047	533	2.174	854	6.577	2.199	96	14.711
Total		1.893	14.891	4.357	13.370	5.911	27.885	7.990	258	76.555

Grafik 20. Kunjungan Kapal Berdasarkan Ukuran Kapal (GT) Tahun 2019 – 2023

Chart 20. Visiting vessel according to Gross Weight year 2019- 2023



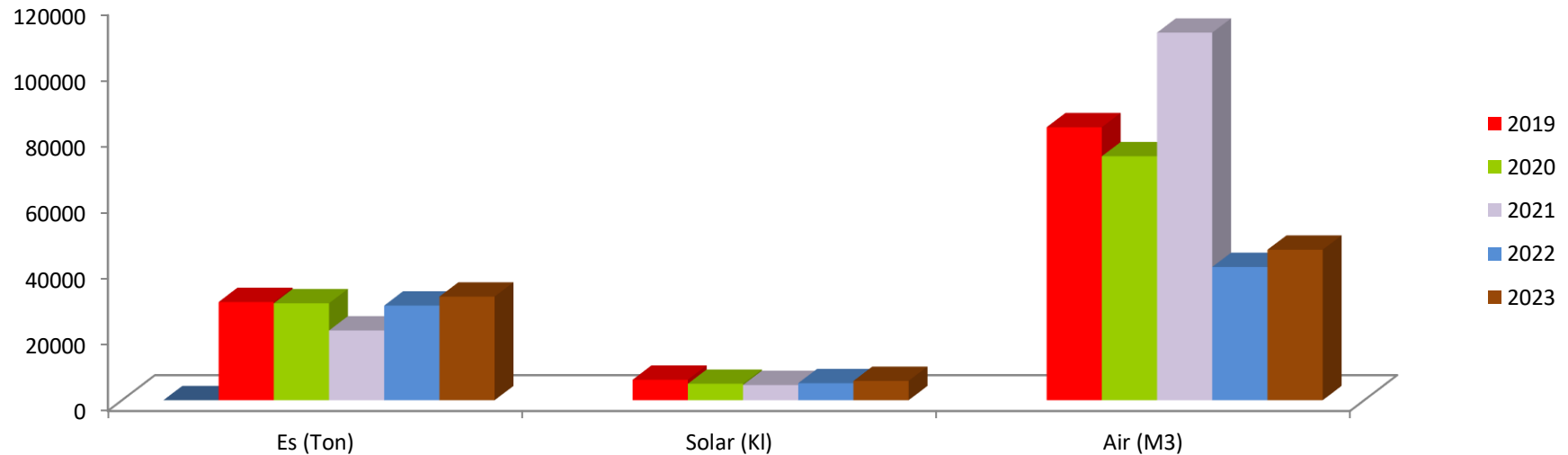
Tabel 24. Penyerapan Perbekalan untuk Kapal Ikan, Pengolahan Perikanan Tahun 2019 – 2023

Table 24. Absorptions of logistic supply for fishing vessel, fish processing year 2019 – 2023

No.	TAHUN	JENIS PERBEKALAN		
		Es (Ton)	Solar (Kl)	Air (M3)
1	2019	29.746	6.211	82.711
2	2020	29.349	4.976	73.896
3	2021	21.111	4.588	111.410
4	2022	28.659	5.159	40.355
5	2023	31.369	5.841	45.556
Total		140.235	26.774	353.928

Grafik 21. Penyerapan Perbekalan untuk Kapal Ikan, Pengolahan Perikanan Tahun 2019 – 2023

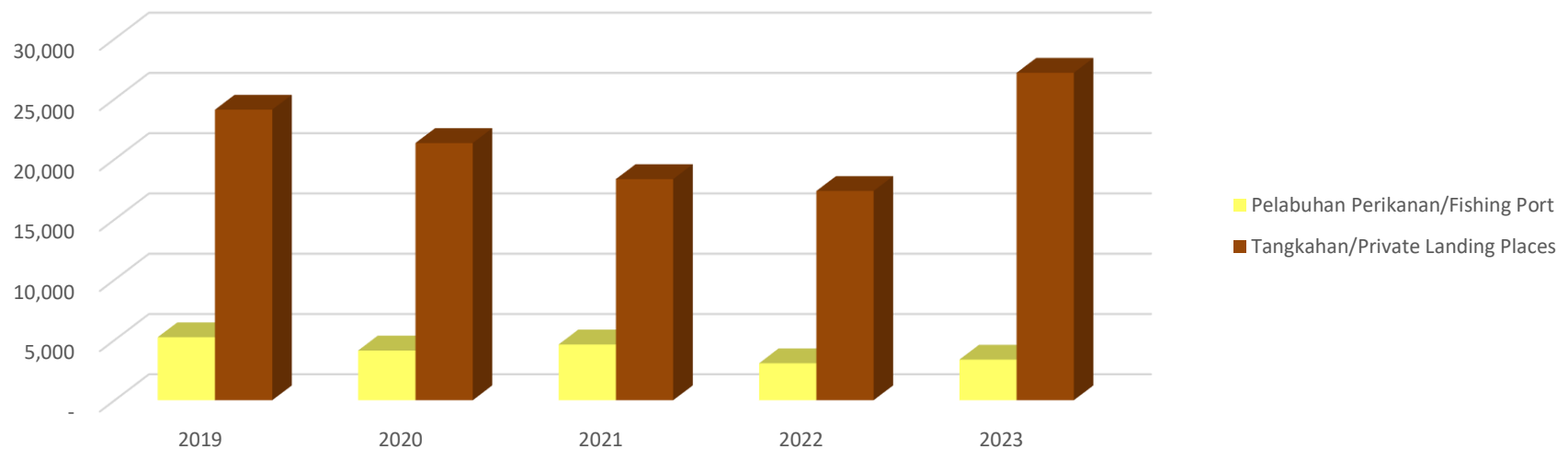
Chart 21. Absorptions of logistic supply for fishing vessel, fish processing year 2019 – 2023



Tabel 25. Produksi total tahun 2019 - 2023
Table 25. Total production year 2019 – 2023

No.	Tahun /Year	Produksi/Production (Ton)		Total
		Pelabuhan Perikanan/Fishing Port	Tangkahan/Private Landing Places	
1	2019	5.226	24.106	29.332
2	2020	4.126	21.338	25.465
3	2021	4.627	18.347	22.974
4	2022	3.067	17.361	20.428
5	2023	3.368	27.166	30.534
	Total	20.415	108.318	128.733

Grafik 22. Produksi total tahun 2019 - 2023
Chart 22. Total production year 2019 – 2023



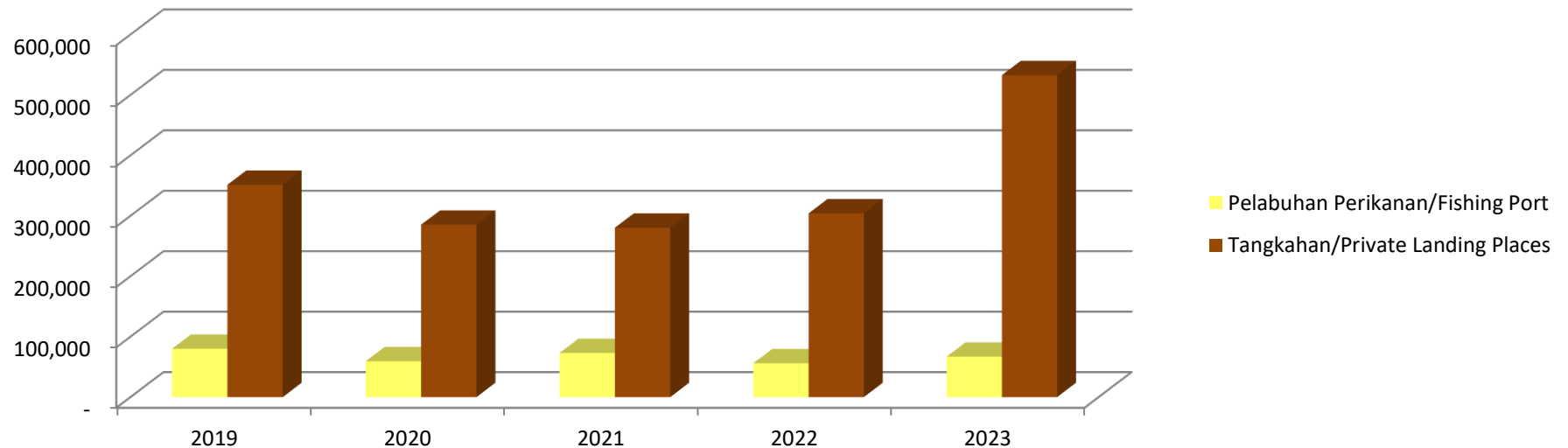
Tabel 26. Nilai Produksi (juta rupiah) Total Tahun 2019- 2023

Table 26. Total Value of Production (in million rupiah) In 2019 - 2023

No.	Tahun/Year	Nilai Produksi/Value of Production		Total
		Pelabuhan Perikanan/Fishing Port	Tangkahan/Private Landing Places	
1	2019	79.970	351.349	431.318
2	2020	59.397	285.285	344.682
3	2021	73.005	280.290	353.295
4	2022	55.964	304.055	360.019
5	2023	66.943	532.755	599.698
Total		335.278	1.753.733	2.089.012

Tabel 26. Nilai Produksi (juta rupiah) Total Tahun 2019- 2023

Chart 26. Total Value of Production (in million rupiah) In 2019 – 2023





**KEMENTERIAN KELAUTAN DAN PERIKANAN
DIREKTORAT JENDERAL PERIKANAN TANGKAP
PELABUHAN PERIKANAN NUSANTARA SIBOLGA**

JL. JEND GATOT SUBROTO, PONDOK BATU, SARUDIK, KAB. TAPANULI TENGAH, SUMATERA UTARA 22652

TELP. (0631) 22129 / EMAIL : PPN.SIBOLGA@KKP.GO.ID